

**KREIDLER**

*Florett*

Mokick

3-Gang

mit Handschaltung  
ab Fahrgestell-Nr.  
bis Fahrgestell-Nr.

Typ: K 54 / 32 D-A  
3 443 601  
3 444 400

mit Fußschaltung  
ab Fahrgestell-Nr.  
bis Fahrgestell-Nr.

Typ: K 54 / 32 D-B  
3 055 201  
3 064 500

## Ersatzteilliste

Ausgabe 1969



**KREIDLER DIENST**

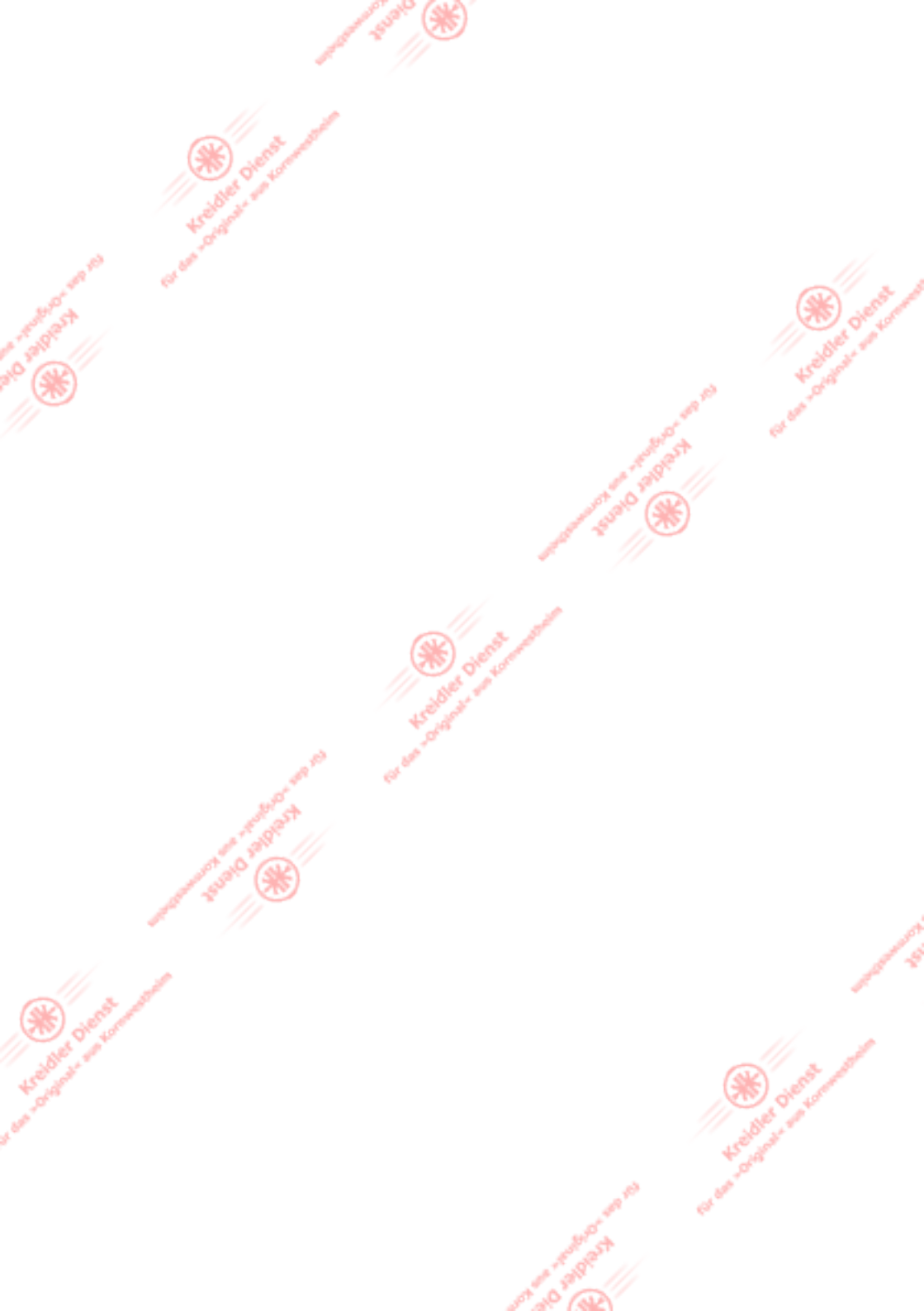
Ersatzteile und Fahrzeuge

Frank Hellmuth

Friedenstraße 20/1 • 70806 Kornwestheim

Telefon: 07154/4686

Telefax: 07154/4657



Kreidler Dienst  
für das »Original« aus Kornwestheim

Kreidler Dienst  
für das »Original« aus Kornwestheim

Kreidler Dienst  
für das »Original« aus Kornwestheim

Kreidler Dienst  
für das »Original« aus Kornwestheim

Kreidler Dienst  
für das »Original« aus Kornwestheim

Kreidler Dienst  
für das »Original« aus Kornwestheim

Kreidler Dienst  
für das »Original« aus Kornwestheim

Kreidler Dienst  
für das »Original« aus Kornwestheim

Kreidler Dienst  
für das »Original« aus Kornwestheim

Kornwestheim  
2014

# KREIDLER

# Florett

Mokick

3-Gang

mit Handschaltung  
ab Fahrgestell-Nr.

Typ: K 54/32 D-A  
3 443 601

mit Fußschaltung  
ab Fahrgestell-Nr.

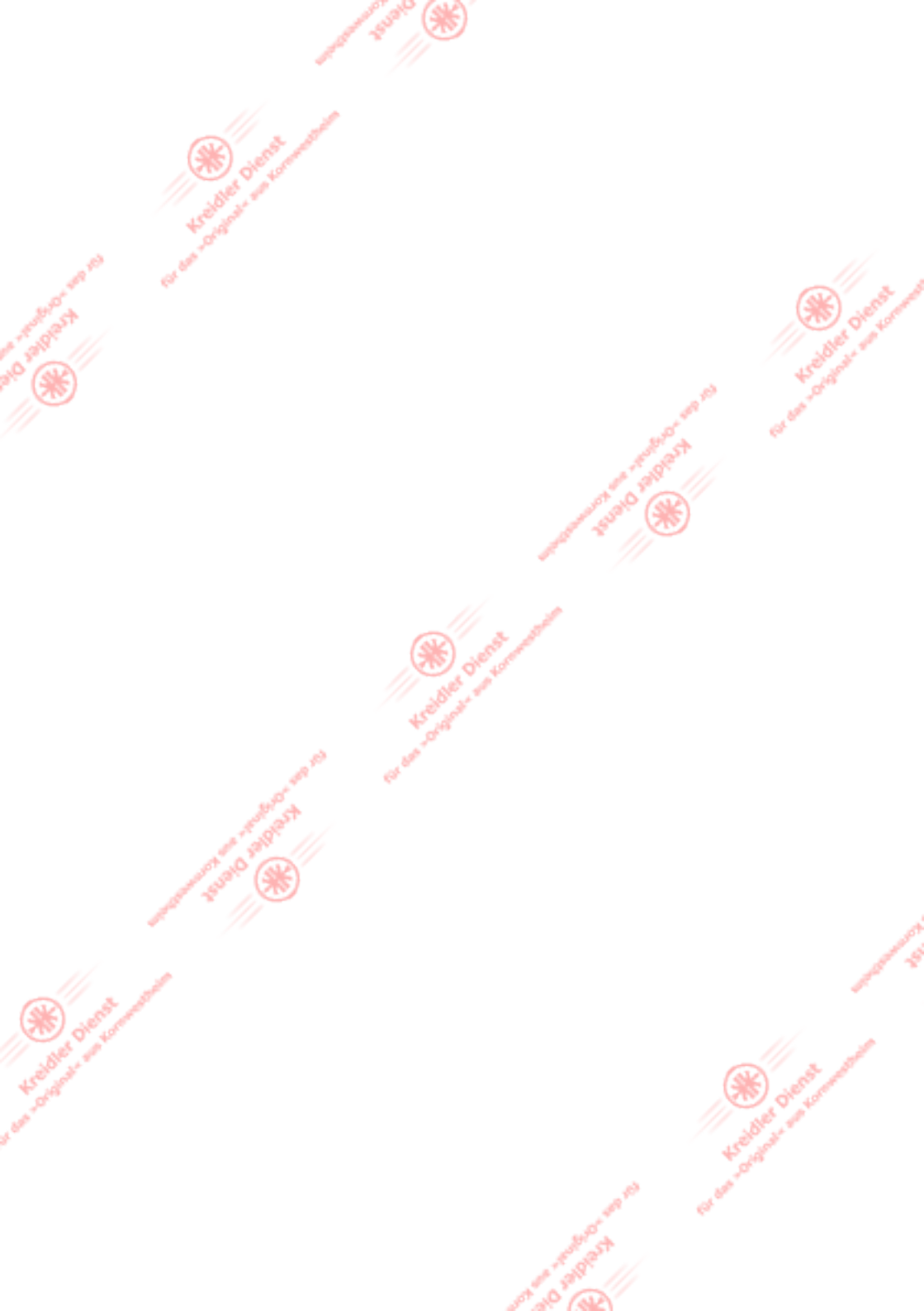
Typ: K 54/32 D-B  
3 055 201

## Ersatzteilliste

Ausgabe 1969



**KREIDLER WERKE GMBH  
FAHRZEUGWERKE  
7014 KORNWESTHEIM**



# KREIDLER-Ersatzteil-Depots

Sämtliche Original-Ersatzteile können Sie zu den bekannten Rabattsätzen von folgenden KREIDLER-Ersatzteil-Depots beziehen:

Ort	Name	Straße	Fernruf
-----	------	--------	---------

Durch einen kurzen Versandweg und schnellste Erledigung Ihrer Ersatzteil-Bestellung wollen wir dazu beitragen, einen vorbildlichen Kundendienst zu gewährleisten.

## Richtlinien für Ersatzteilbestellungen und Reparaturaufträge

# Wichtiger Hinweis

Nur Original-KREIDLER-Ersatzteile dürfen bei der Reparatur von KREIDLER-Fahrzeugen verwendet werden, da sonst jeder Garantieanspruch erlischt. Auch mit Rücksicht auf die Betriebssicherheit und die persönliche Sicherheit des Fahrers dürfen nur Original-KREIDLER-Ersatzteile verwendet werden. Das gleiche gilt für die Haftung des Händlers bei Unfällen. Also immer nur Original-KREIDLER-Ersatzteile!

Um eine schnelle Erledigung Ihrer Bestellung zu ermöglichen, bitten wir folgende Richtlinien zu beachten:

1. Stets die richtige Anschrift benutzen:
  - a) für Postkarten und Briefe: KREIDLER FAHRZEUGBAU, 7014 Kornwestheim bei Stuttgart, Schließfach 8
  - b) für Pakete KREIDLER FAHRZEUGBAU, 7014 Kornwestheim bei Stuttgart
  - c) für Bahnsendungen KREIDLER FAHRZEUGBAU, 7014 Kornwestheim bei Stuttgart, Anschlußgleis
  - d) für Telegramme Kridlermotor, 7014 Kornwestheim
2. **Von besonderer Wichtigkeit ist bei jeder Ersatzteilanforderung die Angabe von Fahrstell- und Motornummer.**
3. Geben Sie bitte in Ihren Bestellungen stets die Ersatzteilnummer und die genaue Benennung nach dieser Liste an. In Zweifelsfällen senden Sie am besten ein mit einem Anhänger versehenes Muster an uns. Dieser Anhänger muß Ihre Anschrift tragen.
4. **Bei Bestellungen von lackierten Teilen für eine Kridler-FLORETT ist es notwendig, daß hinter der Ersatzteilnummer die Farbe des Fahrzeugs mit angegeben wird.**
5. **Die Abbildungen und Angaben in dieser Liste sind für die endgültige Ausführung unverbindlich. Konstruktive Änderungen bleiben vorbehalten.**
6. Haben Sie für den Versand besondere Wünsche, so sind diese vorzuschreiben; andernfalls wählen wir die uns geeignet erscheinende Versandart.
7. Benutzen Sie das Bestellschreiben nicht zu sonstigen Mitteilungen, die mit der Bestellung nicht zusammenhängen. Es besteht sonst die Gefahr, daß die Bestellung erst in eine andere Abteilung unseres Hauses gelangt, wodurch sich ihre Erledigung verzögern könnte.
8. Beachten Sie bitte, daß Ersatzteile und Reparaturen nur gegen Vorkasse oder Nachnahme abgegeben werden können. Alte Teile werden nur auf ausdrücklichen Wunsch zurückgesandt.
9. Die zum Selbstkostenpreis berechnete Verpackung wird nicht zurückgenommen. Bei eingesandten, verpackten Teilen wird die Verpackung nur zur Rücksendung verwendet, falls der Zustand derselben es erlaubt.

10. Ersatzteilbestellungen bitten wir zu unterschreiben und mit Ihrer Anschrift (Bestimmungsbahnhof) zu versehen. Sie vermeiden dadurch unliebsame Verzögerungen beim Versand.
11. Die Lieferung von Ersatzteilen erfolgt grundsätzlich durch unsere KREIDLER-Händler. Privatpersonen können vom Werk nicht beliefert werden.
12. Reklamationen können nur innerhalb 8 Tagen nach Empfang der Sendung geltend gemacht werden. Die Einsendung des Lieferscheines und der Frachtpapiere ist dazu unbedingt erforderlich.
13. Werden Fahrzeuge oder Teile zur Reparatur an uns eingesandt, bitten wir dringend, ein Verzeichnis der mitfolgenden Zubehör- und Ausstattungsteile beizufügen. Im anderen Falle können wir keine Gewähr für fehlende Teile übernehmen. Vergessen Sie auch nicht, ein Begleitschreiben mitzusenden, aus dem die Art des Schadens oder die von uns auszuführenden Arbeiten zu ersehen sind.
14. Da jeder uns zur Reparatur eingesandte Motor vor Verlassen des Werkes einem Probelauf unterzogen wird, bitten wir, die eingesandten Motoren vollständig, also mit Zünder, Vergaser und Zündkerzen einzusenden.
15. Wird ein Kostenvoranschlag gewünscht, so ist dies besonders anzugeben. Die Zusage erfolgt sonst ohne vorherige Benachrichtigung.
16. Wird nach Erhalt des Kostenvoranschlags eine Reparatur abgelehnt und die Rücksendung des nicht instandgesetzten Motors verlangt, behalten wir uns vor, die für die Feststellung des Schadens aufgewendete Zeit in Rechnung zu stellen.
17. Die Pfeile in der Ersatzteilliste geben den Umfang der vollständigen (mit „vollst.“ bezeichneten) Teile an. Nicht zugehörige Teile unterbrechen die Pfeillinie durch einen Bindestrich.
18. Bei Bestellung von Ersatz-Kolben ist es unbedingt notwendig, die Buchstabenbezeichnung derselben anzugeben. Diese befindet sich beim Kolben auf dem Kolbenboden und beim Zylinder auf der oberen Dichtfläche. Die Angabe dieser Buchstabenbezeichnung ist deshalb besonders wichtig, weil sie die genaue Zylinderbohrung und den genauen Kolbendurchmesser kenntlich macht.
19. Teile, die bei den bisherigen FLORETT-Typen noch nicht verwendet wurden und in dieser Ersatzteilliste erstmals erscheinen, sind durch fettgedruckte Ersatzteilnummern gekennzeichnet.

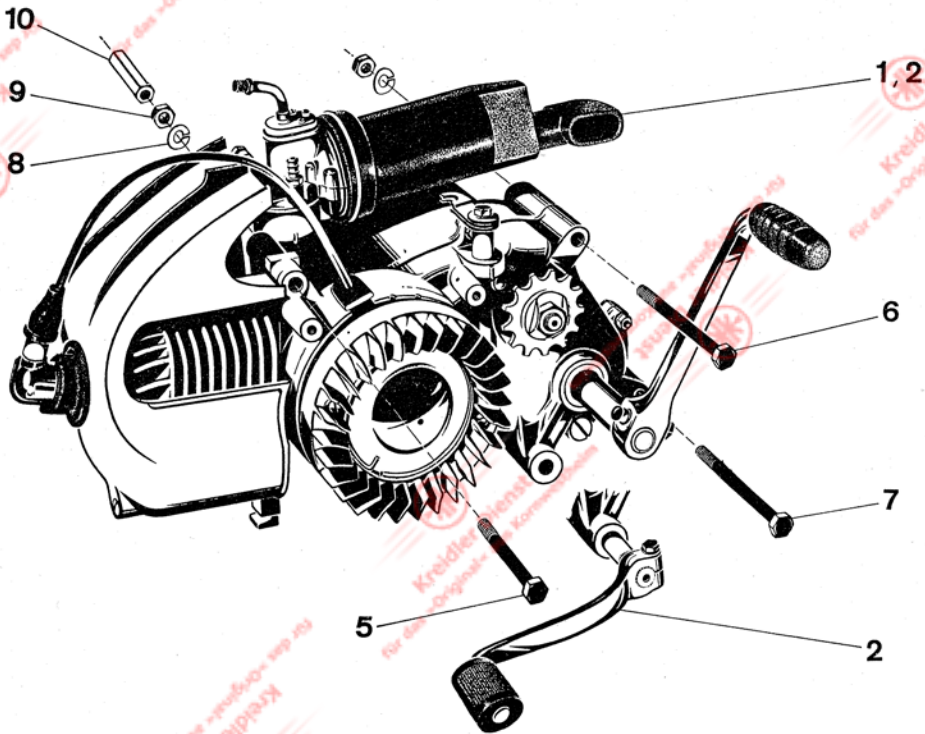
# INHALTSVERZEICHNIS

Seite

<b>Gruppe:</b>	<b>Alphabetisches Sachverzeichnis</b>	<b>73 - 75</b>
<b>Motor:</b>	Motor mit Befestigungsteilen	9
<b>Gehäuse:</b>	Gehäuse links, Welle für Kupplungsbetätigung	11
	Gehäuse rechts, Gehäusedeckel für Kupplung	13
<b>Hand- und Fußschaltung:</b>	Schaltwelle, Schaltelement, Schaltstange, Fußschalthebel	15
<b>Zylinder und Zylinderkopf:</b>	Zylinder, Kolben, Zylinderkopf, Motorhaube	17
<b>Kurbeltrieb, Primärtrieb:</b>	Kurbeltrieb, Pleuelstange, Ritzel	19
<b>Primärtrieb, Kupplung:</b>	Kupplungsrad, Lamelle, Druckfeder	21
<b>Schaltgetriebe:</b>	Vorgelegewelle, Keilwelle, Zahnräder, Kettenritzel, Schaltgabel	23
<b>Kickstarterwelle:</b>	Kickstarterwelle, Gewindemuffe, Schleppfeder, Kickstarterrad, Kickstarterhebel	25
<b>Gebläsekühlung:</b>	Grundplatte, Oberteil	27
<b>Vergaser, Saugschalldämpfer:</b>	BING 1/14/99, Saugschalldämpfer	29
<b>Zündanlage:</b>	Schwunglichtmagnetzündler BOSCH 22 Watt	31
<b>Fahrgestell:</b>	Hauptrahmen, Steuerlager, Lenkschloß, Steuerkopfverkleidung	33
	Sitzbank, Gepäckträger, Hinterrad-Kotflügel	35
	Hinterradschwinge, Federbeine, Ständer, Soziusrasten	37
	Unterbau, Fußrasten, Bremshebel, Bremslichtschalter, Bremszug	39
<b>Teleskopgabel:</b>	Teleskopgabel, hydraulisch gedämpft	41
	Steuerlager, Gabelverkleidung, Vorderrad-Kotflügel	43



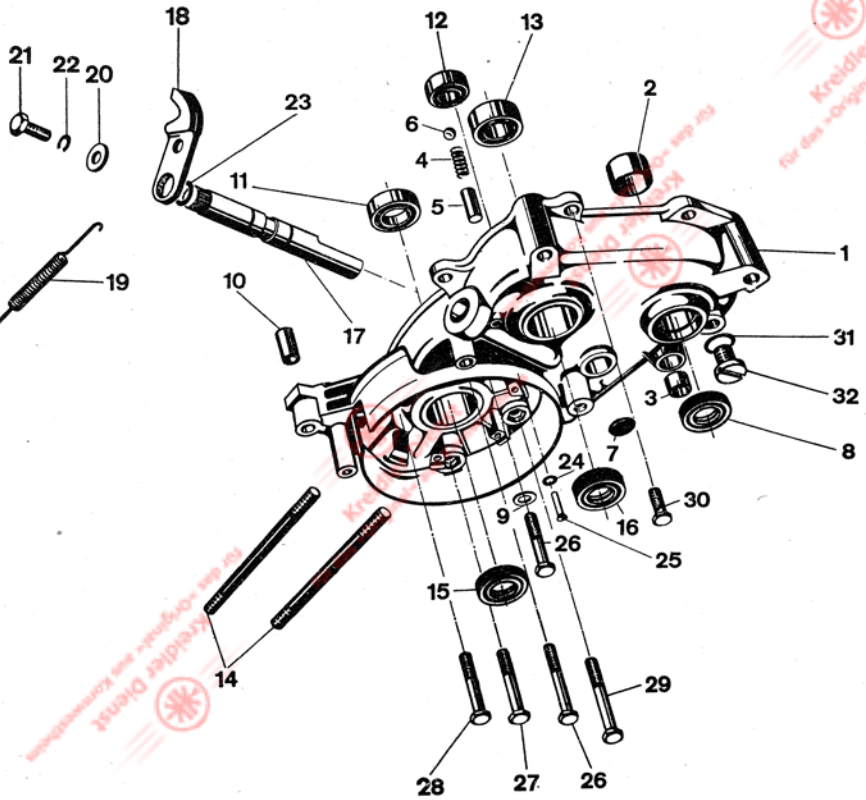
<b>Gruppe:</b>		<b>Seite</b>
<b>Lenker:</b>	Lenker, Lampenhalter, Gasdrehgriff, Gaszug, Vorderradbremzug, Klingel	45
	Kupplungshebel, Kupplungszug, Rückblickspegel	47
	Schalt Drehgriff, Schaltzug, bei Handschaltung	49
<b>Motorverkleidung und Kettenkasten:</b>	Motorverkleidung, Kettenkasten unten, Kettenkasten oben	51
<b>Kraftstoffanlage:</b>	Kraftstoffbehälter, Kraftstoffhahn	53
<b>Auspuffanlage:</b>	Auspuffrohr, Schalldämpfer	55
<b>Vorderrad:</b>	Vorderrad, Bereifung, Vorderradbremnabe	57
<b>Hinterrad:</b>	Hinterrad, Bereifung, Hinterradbremse	59 - 61
<b>Elektrische Ausrüstung: (Fahrgestell)</b>	Scheinwerfer	63
	Scheinwerfer, Lenkschalter, Tachometer	65
	Schlußlicht	67
<b>Werkzeug:</b>	Werkzeugbehälter, Werkzeugsatz, Luftpumpe	69
<b>Sonderzubehör:</b>	Beinschutz	71
<b>Sortimente:</b>	Radialdichtringe, Kugellager, Dichtungen	72
<b>Alphabetisches Sachverzeichnis:</b>		73 - 75



K 543 111 a

## Gruppe: Motor

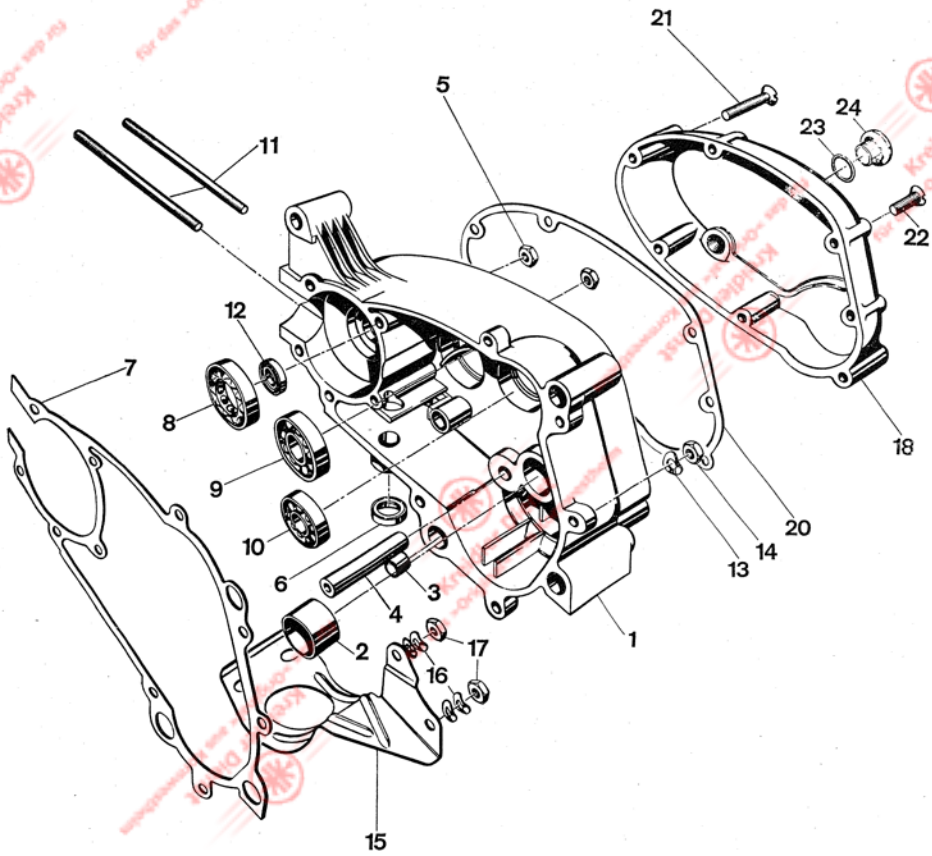
Bild-Nr.	Ersatzteil-Nr.	Benennung	Anzahl	Benennung
1	15.88.00	<b>Motor</b> , vollst., 3 Gänge, mit Handschaltung, Kickstarter, Schwunglichtmagnetzünder 23 Watt, Vergaser 14 $\phi$ , Ritzel z = 12	1	
2	15.85.00	<b>Motor</b> , vollst., 3 Gänge, mit Fußschaltung, Kickstarter, Schwunglichtmagnetzünder 23 Watt, Vergaser 14 $\phi$ , Ritzel z = 12	1	
5	00.10.41	Sechskantschraube M8 x 85	1	
6	00.10.42	Sechskantschraube M8 x 95	1	
7	00.10.73	Sechskantschraube M8 x 100	1	
8	00.43.38	Federring B8	3	
9	00.20.22	Sechskantmutter M8	3	
10	47.03.04	Distanzstück für Motorverkleidung	1	



K 543107

## Gruppe: Motor/Gehäuse links

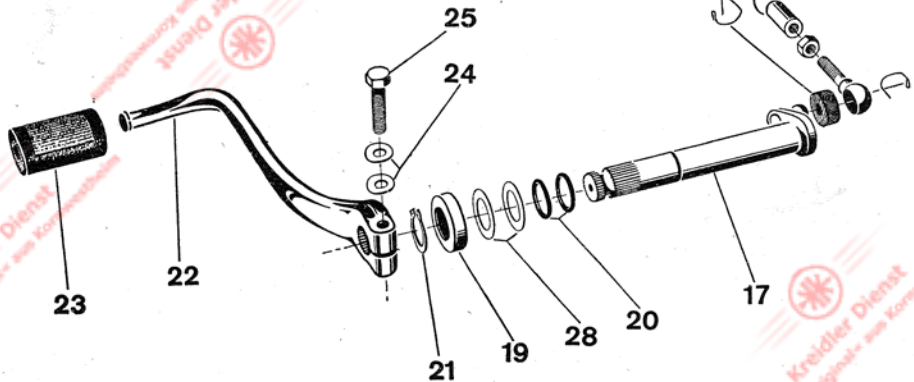
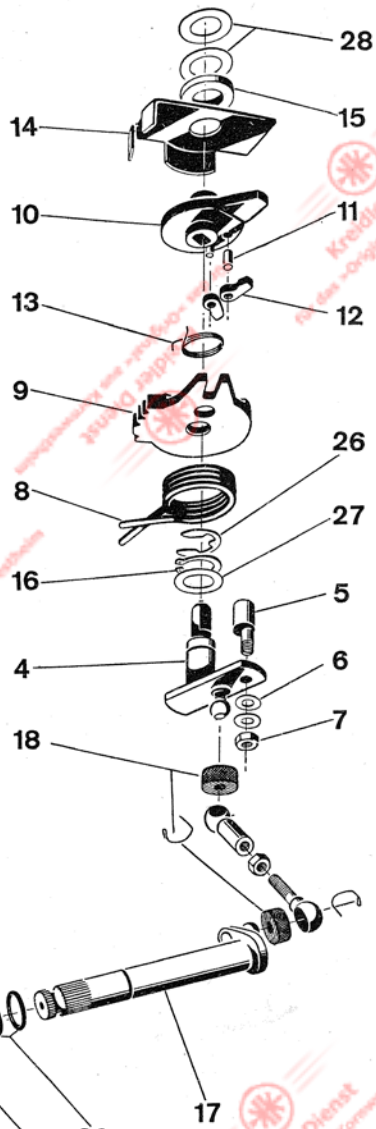
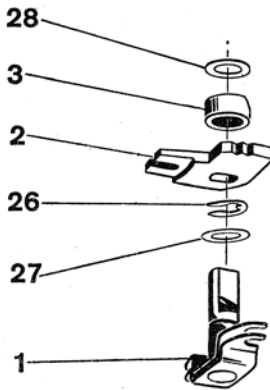
Bild-Nr.	Ersatzteil-Nr.	Benennung	Anzahl	Bemerkung
—	15.01.01 b	<b>Gehäuse links, mit Lagerbuchse</b>	1	Handschaltung
1	15.21.01 b	<b>Gehäuse links, mit Lagerbuchsen</b>	1	Fußschaltung
2	15.01.03	Lagerbuchse	1	
3	15.21.03	Buchse	1	
4	15.01.26	Druckfeder für Handschaltung	1	
—	15.21.26	Druckfeder für Fußschaltung	1	Schaltarretierung
5	15.01.25	Hülse	1	
6	00.69.36	Stahlkegel 6 $\phi$ Klasse III	1	
7	00.33.00	Verschlussscheibe 14	1	
8	00.76.51	Radialdichtung DC 20 x 30 x 4/1 für Kickstarterwelle	1	
9	00.70.08	Dichtring C6 x 10 DIN 7603, für Gehäuse-schraube am unteren Totpunkt	1	
10	15.01.11	Paßhülse	2	
11	00.63.00	Kugellager BO17 für Kurbelwelle	1	zum Einpressen der Kugellager Gehäuse auf 120° C erwärmen
12	00.61.00	Kugellager 6201/C3 für Vorgelegewelle	1	
13	00.61.30	Kugellager 6302/C3 für Keilwelle	1	
14	00.22.00	Stiftschraube M8 x 95	2	
15	00.76.53	Radialdichtring 17 x 28 x 8 für Kurbelwelle	1	
16	00.77.50	Radialdichtring B 15 x 24 x 7 für Keilwelle	1	
17	15.51.12	Welle für Kupplung	1	
18	15.01.95	Hebel für Kupplung	1	
19	15.10.07	Rückholfeder	1	
20	15.01.14	Scheibe	1	zur Befestigung des Kupplungshebels an der Welle
21	00.11.22	Sechskantschraube M6 x 12	1	
22	00.43.37	Federring B6 DIN 127	1	
23	15.51.04	Rundschnurring	1	
24	00.31.06	Pappscheibendichtung 5,3	1	Zur Sicherung der Kupplungs-betätigungswelle
25	00.55.15	Halbrundkerbnagel 5 x 22	1	
26	00.10.36	Sechskantschraube M6 x 80	2	
27	00.10.37	Sechskantschraube M6 x 70	1	
28	00.10.44	Sechskantschraube M6 x 75	1	
29	00.10.58	Sechskantschraube M6 x 67	1	
30	00.10.39	Sechskantschraube M6 x 26	5	
31	00.70.01	Dichtring C12 x 16 DIN 7603	1	
32	11.00.19	Ölablaßschraube	1	



K 545103 a

## Gruppe: Motor/Gehäuse rechts

Bild-Nr.	Ersatzteil-Nr.	Benennung	Anzahl	Bemerkung
—	15.01.05 b	<b>Gehäuse rechts</b> , mit Lagerbuchse	1	Handschaltung
1	15.21.05 b	<b>Gehäuse rechts</b> , mit Lagerbuchsen mit Anschlagbolzen	1	Fußschaltung
2	15.01.03	Lagerbuchse	1	
3	15.21.03	Buchse	1	
4	15.01.06	Anschlagbolzen für Kickstarter und Federhalterung	1	
5	00.20.19	Sechskantmutter M6 eingepreßt und verklemmt	2	
6	00.76.55	Radialdichtring 14 x 22 x 5 B1 für Schaltwelle	1	
7	15.21.20	Gehäusedichtung	1	
8	00.63.00	Kugellager BO17 für Kurbelwelle	1	} zum Einpressen der Kugellager Gehäuse auf 120° erwärmen
9	00.60.31	Kugellager 6004/C3 für Vorgelegewelle	1	
10	00.61.01	Kugellager 6202/C3 für Keilwelle	1	
11	00.22.00	Stiftschraube M8 x 95	2	
12	00.76.53	Radialdichtring 17 x 28 x 8 für Kurbelwelle	1	
13	00.43.63	Federscheibe B6	18	
14	00.20.19	Sechskantmutter M6	8	
15	37.51.10	Bodenwanne	1	
16	00.43.63	Federscheibe B6	4	
17	00.20.19	Sechskantmutter M6	2	
18	15.60.04	<b>Gehäusedeckel</b>	1	
20	15.10.02	Dichtung	1	
21	00.16.11	Linsensenkschraube M6 x 40	6	
22	00.16.12	Linsensenkschraube M6 x 35	1	
23	00.70.01	Dichtring C12 x 16	1	
24	11.00.19	Öleinfüllschraube	1	

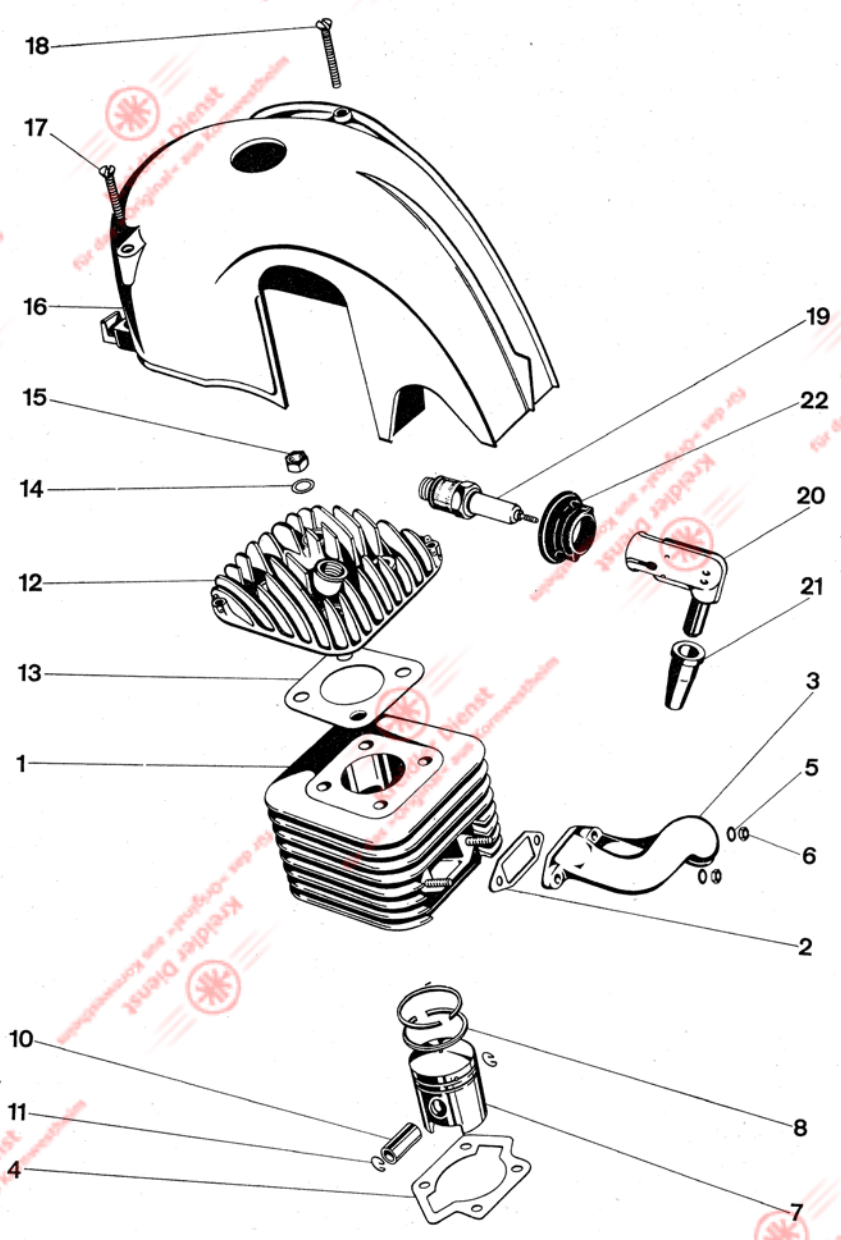


K 543103



## Gruppe: Motor/Hand- und Fußschaltung

Bild-Nr.	Ersatzteil-Nr.	Benennung	Anzahl	Bemerkung
1	15.01.82	<b>Schaltwelle</b> , vollst.	1	} Handschaltung
2	15.01.30	Schalthebel	1	
3	15.01.31	Distanzhülse	1	
—	15.21.92	<b>Schaltelement</b> , vollst.	1	
4	15.21.93	Schaltelement	1	
5	15.21.08	Exzentrerschraube	1	
6	00.43.63	Federscheibe B6	2	
7	00.20.19	Sechskantmutter M6	1	
8	15.21.09	Rückholfeder	1	
9	15.21.10	Schaltplatte	1	
10	15.21.11	Mitnehmer	1	} Fußschaltung
11	00.53.07	Zylinderstift 4 m 6 x 8	2	
12	15.21.12	Klinke	2	
13	15.21.13	Klinkenfeder	1	
14	15.21.14	Klinkenabheber	1	
15	15.21.16	Distanzscheibe	1	
16	00.46.64	Sicherungsring 10 x 1	1	
17	15.20.90	<b>Schaltantrieb</b> , vollst.	1	
18	15.20.93	<b>Schaltstange</b> , vollst.	1	
19	15.20.11	Abdeckkappe	1	
20	00.01.68	Rundschnurring R14-2	2	
21	00.46.50	Sicherungsring 14 x 1	1	
22	15.20.15	<b>Fußschalthebel</b>	1	
23	15.50.16	Schalthebelgummi	1	
24	00.43.63	Federscheibe B6	2	
25	00.11.32	Sechskantschraube M6 x 25	1	
26	00.48.03	Sicherungsscheibe 12	1	
27	15.50.18	Ausgleichscheibe 0,75 mm	3	bei Handschaltung 1 Stück
28	15.21.17	Ausgleichscheibe 0,2 mm	n. B.	} zum Ausgleich des Axialspiels der Schaltwellen, das 0,3 mm nicht überschreiten darf
—	15.21.18	Ausgleichscheibe 0,5 mm	n. B.	

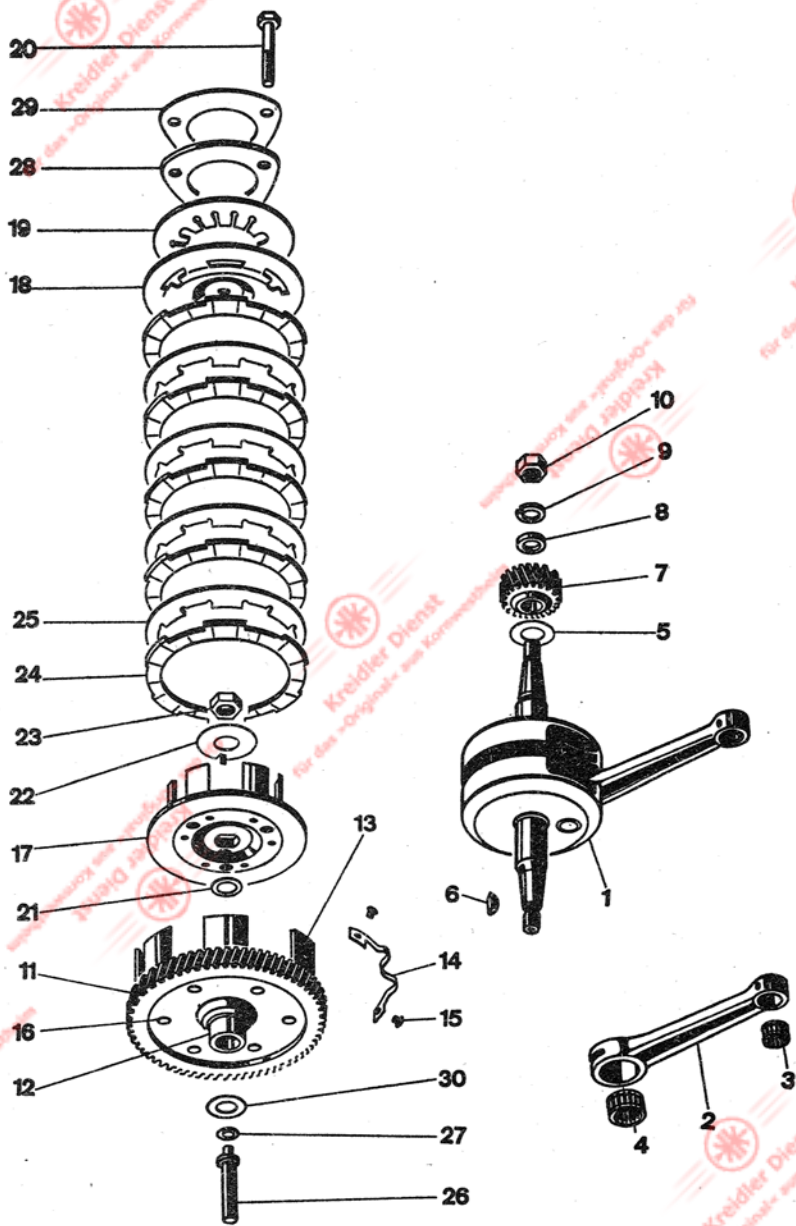


K 545 105 b

## Gruppe: Motor/Zylinder, Kolben, Zylinderkopf, Motorhaube

Bild-Nr.	Ersatzteil-Nr.	Benennung	Anzahl	Bemerkung
1	15.23.92	<b>Zylinder</b>	1	
2	15.03.02	Dichtung für Saugleitung	1	
3	15.43.10	Vergaserstutzen	1	
4	15.03.04	Zylinderfußdichtung	1	
5	00.43.63	Federscheibe B6	2	
6	00.20.19	Sechskantmutter M6	2	
7	15.23.95	<b>Kolben, vollst.</b>	1	
8	00.90.07	Rechteckring 1,5 hoch	2	
10	15.23.11	Kolbenbolzen 14 $\phi$	1	
11	00.48.01	Sicherungsring für Kolbenbolzen	2	
12	15.03.06	<b>Zylinderkopf</b>	1	
13	15.03.05	Zylinderkopfdichtung	1	
14	00.30.03	Scheibe 8,4	4	
15	00.20.22	Sechskantmutter M8	4	
—	15.04.02	<b>Motorhaube</b> für Luftführung	1	Handschaltung
16	15.54.02	<b>Motorhaube</b> für Luftführung	1	Fußschaltung
17	00.16.12	Linsensenkschraube M6 x 35	1	
18	00.16.13	Linsensenkschraube M6 x 42	1	
19	08.11.03	Zündkerze 175 WE	1	
20	15.02.06	teilabgeschirmter Entstörstecker	1	
21	15.12.03	Regenschutzkappe	1	
22	15.02.05	Kerzenabdeckkappe	1	

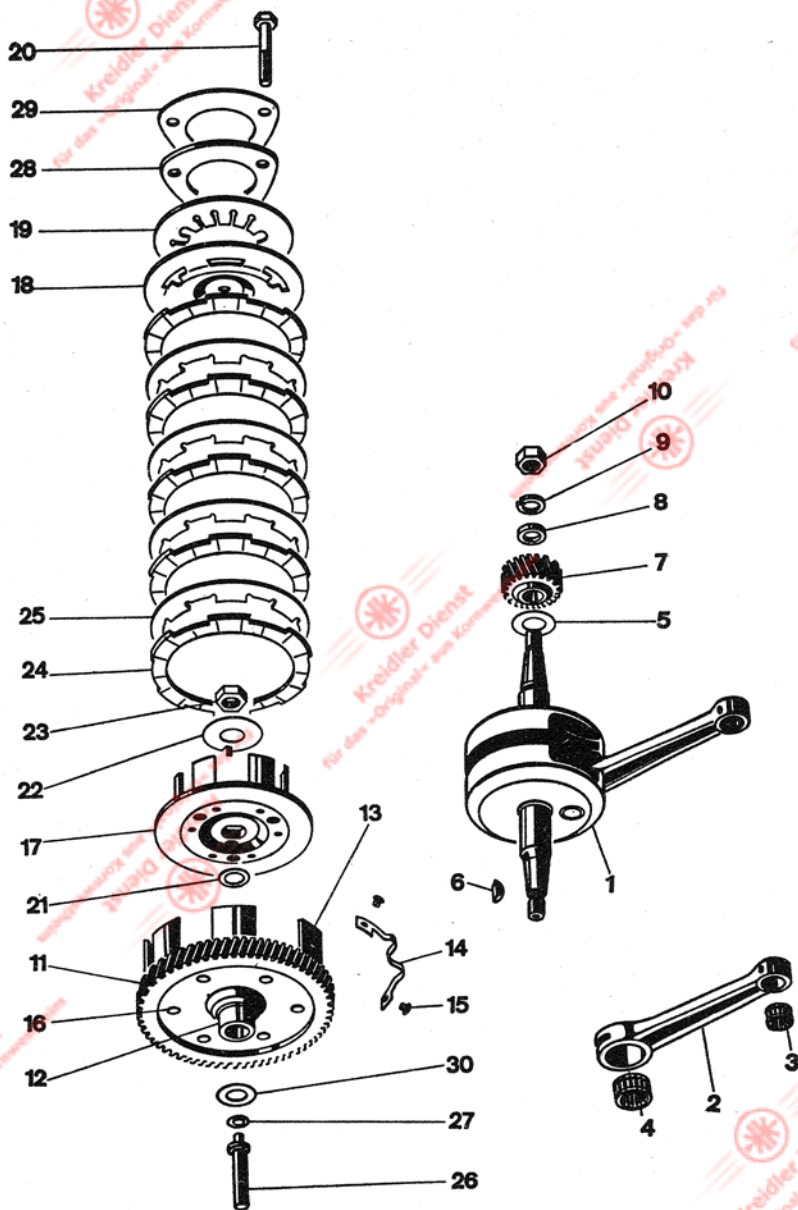
Auf jedem Zylinder ist an der oberen Dichtfläche und auf jedem Kolben am Kolbenboden ein Buchstabe eingeschlagen, der das genaue Maß angibt. Bei Zylinder- oder Kolbenbestellungen immer den benötigten Buchstaben angeben.



K 545106 a

## Gruppe: Motor/Kurbeltrieb, Primärtrieb

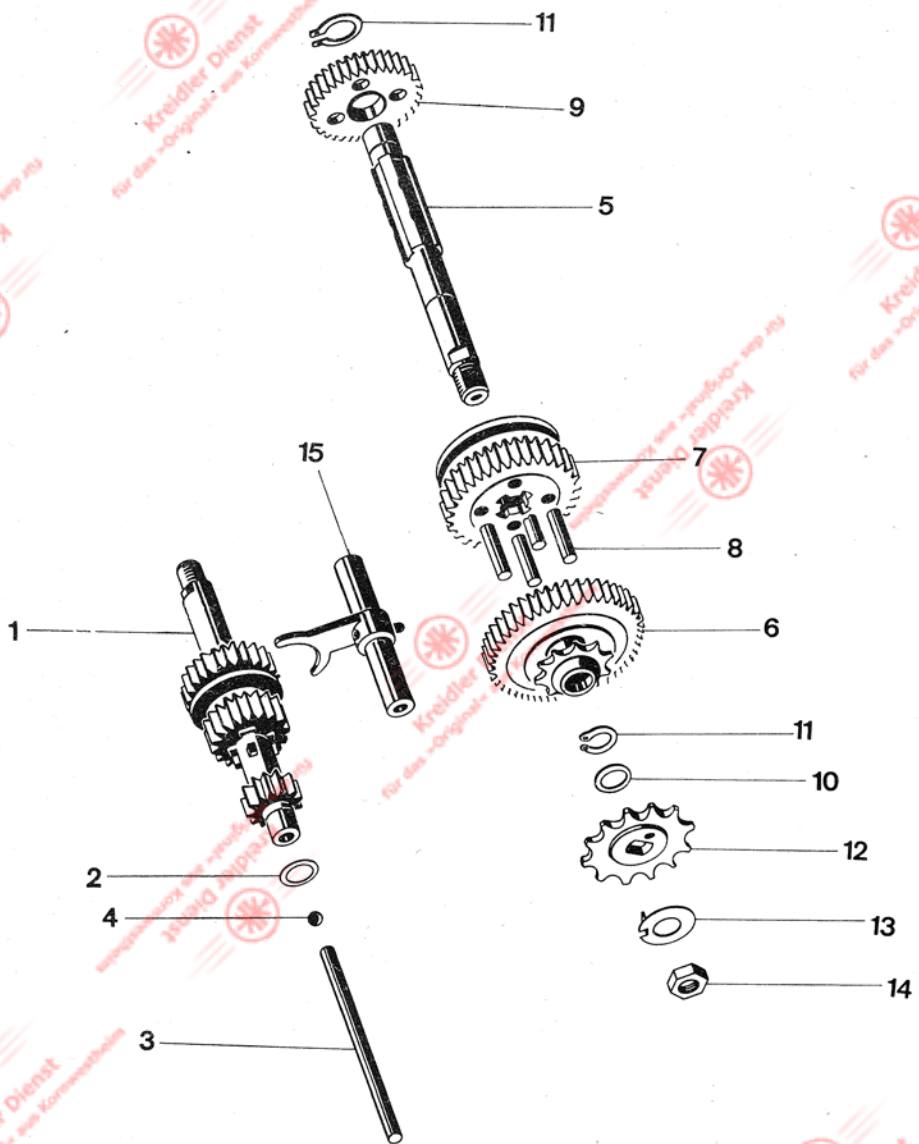
Bild-Nr.	Ersatzteil-Nr.	Benennung	Anzahl	Bemerkung
	15.05.02	Pleuelbuchse für Pleuel ohne Nadelkäfig am Kolbenbolzen	1	
1	15.65.00	<b>Kurbeltrieb</b> , vollst. mit Pleuel	1	
2	15.65.61	Pleuel	1	
3	15.65.02	Nadelkäfig Toleranzgruppen 0-2; -2 -4; -4 -6; -1 -3; -3 -5; -5 -7 $\mu$ Radialluft zwischen Kolbenbolzen und Nadellager darf 0-11 $\mu$ betragen. Beim Auswechseln des Nadelkäfigs entsprechend paaren.	1	
4	15.65.66	Nadelkäfig Toleranzgruppen 0-2; -2 -4; -4 -6; -6 -8 $\mu$ Radialluft zwischen Kolbenbolzen und Nadellager darf 8-14 $\mu$ betragen. Beim Auswechseln des Nadelkäfigs entsprechend paaren. Ausgleichscheibe für Kurbelwellenlagerung:	1	
5	15.05.07	0,1 mm	n. B.	} zum Ausgleich des Axialspiels, das max. 0,1 mm nicht überschreiten darf
—	15.05.08	0,2 mm	n. B.	
—	15.05.09	0,15 mm	n. B.	
6	00.80.01	Scheibenfeder 3 x 3,7	1	
7	15.07.18a	Ritzel z = 21	1	
8	15.07.19	Abstandsring für Kurbelwellenkonus	1	
9	00.43.41	Federring B10 links	1	
10	00.20.27	Sechskantmutter M10 x 1 links	1	



K 545106 a

## Gruppe: Motor/Primärtrieb, Kupplung

Bild-Nr.	Ersatzteil-Nr.	Benennung	Anzahl	Bemerkung
11	15.07.90a	<b>Kupplungsrad, vollst., z = 77</b>	1	
12	15.07.03	Buchse	1	
13	15.07.04	Kupplungskorb	1	
14	15.57.20	Feder	1	
15	00.58.53	Senkniet 2,6 x 6	2	
16	00.58.51	Senkniet 4 x 8	6	
17	15.07.92	Kupplungsmuffe	1	
18	15.07.07	Decklamelle	1	
19	15.07.11	Tellerfeder für Kupplung	1	
20	00.10.39	Sechskantschraube M6 x 26	3	
21	15.07.17	Scheibe	1	
22	00.47.50	Sicherungsblech 13	1	
23	00.20.52	Sechskantmutter M12 x 1	1	
24	15.07.09	Reiblamelle	4	
25	15.07.10	Innenlamelle	3	
26	15.07.12	Druckstift kurz	1	
27	15.07.15	Ausgleichscheibe 0,5 mm	n. B.	zum Ausgleich des Spiels zwischen Druckstift und Decklamelle, das 0,4 mm betragen soll
-	15.07.16	Ausgleichscheibe 1,5 mm	n. B.	
28	15.07.08	Druckplatte	1	
29	15.07.13	Sicherungsblech	1	
30	13.06.15	Ausgleichscheibe	n. B.	zum Ausgleich des Axialspiels zwischen Kupplungsrad und Kugellager, das 0,2 bis 0,5 mm betragen soll

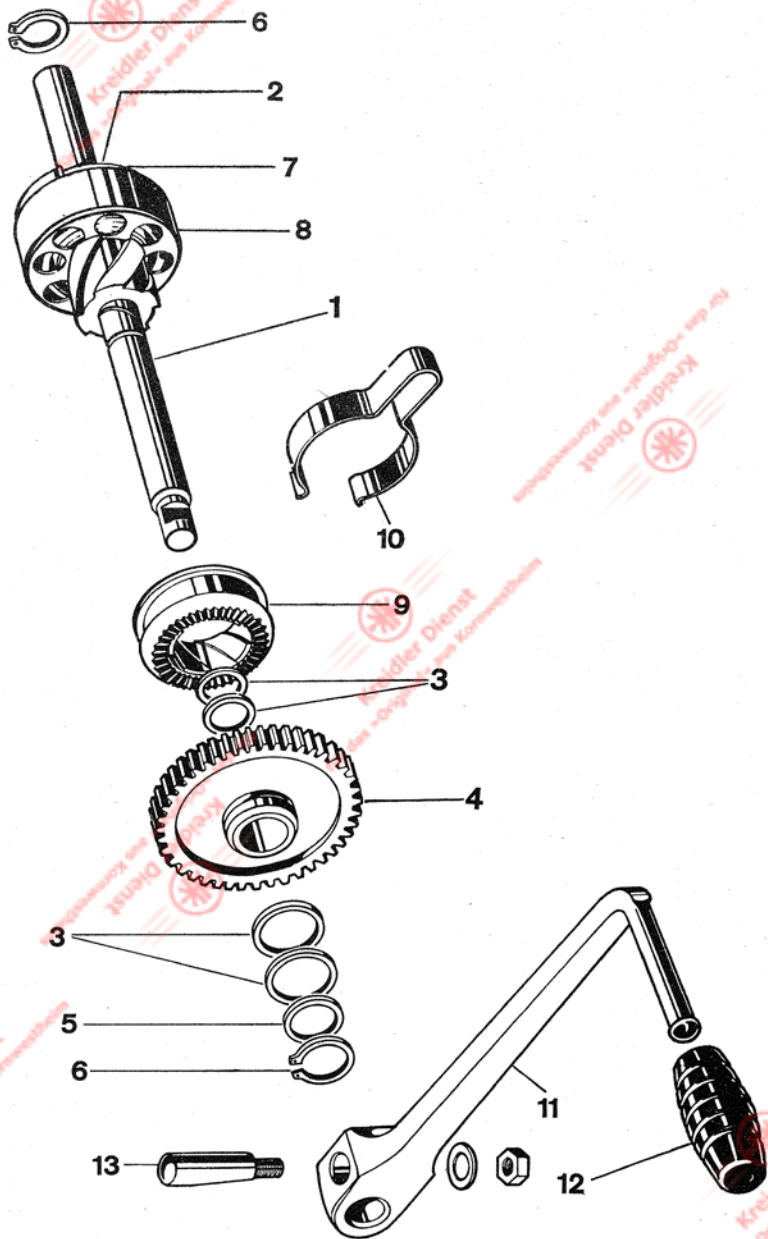


K 543 105



## Gruppe: Motor/Schaltgetriebe

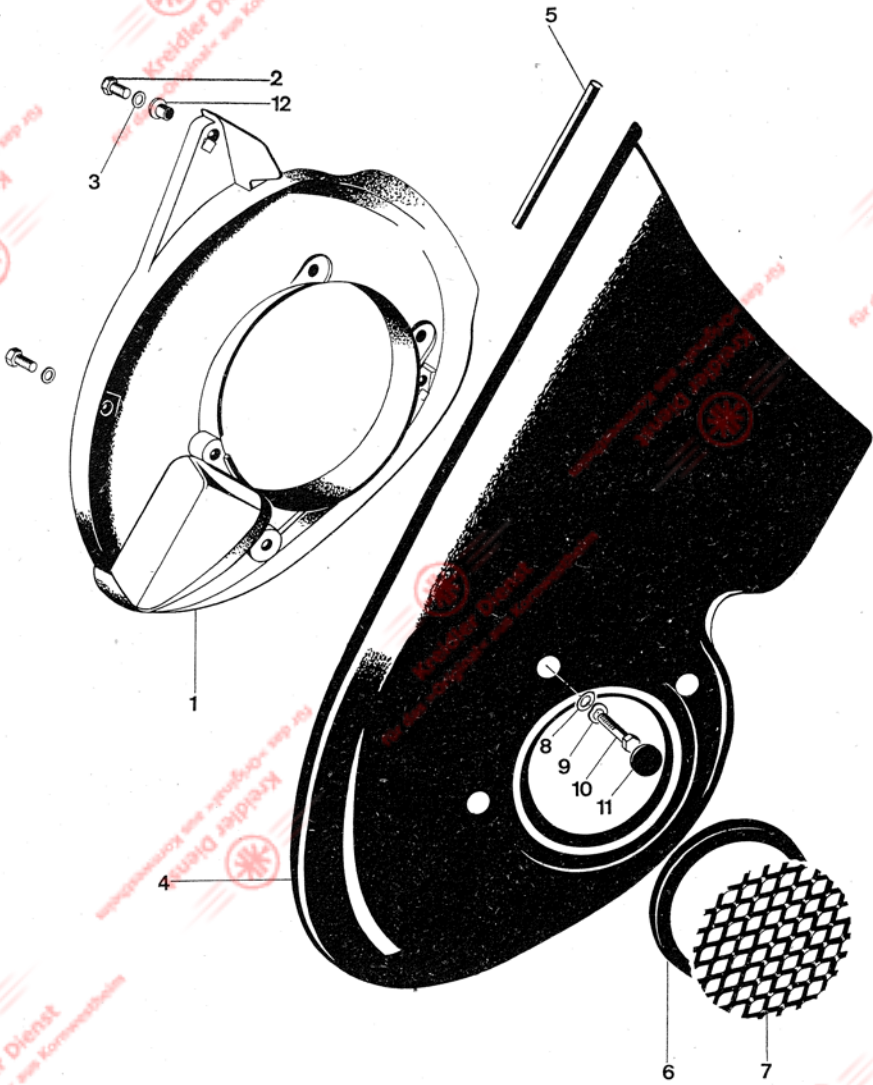
Bild-Nr.	Ersatzteil-Nr.	Benennung	Anzahl	Bemerkung
1	15.06.90	<b>Vorgelegewelle</b> , vollst. mit Welle 13 Zähne, Schaltrad z = 20, Zahnrad z = 26	1	
2	15.06.09	Ausgleichscheibe 0,1 mm	n. B.	} zum Ausgleich des Axialspiels der Vorgelegewelle, das 0,1 bis 0,2 mm nicht überschreiten darf
—	15.06.12	Ausgleichscheibe 0,3 mm	n. B.	
—	15.06.13	Ausgleichscheibe 0,5 mm	n. B.	
—	15.06.15	Ausgleichscheibe 1,0 mm	n. B.	
3	15.06.11	Druckstift lang	1	
4	00.69.28	Kugel 6 mm $\varnothing$	1	
5	15.06.04	<b>Keilwelle</b>	1	
6	15.06.06	Zahnrad z = 47	1	
7	15.06.91	Schaltrad z = 40, vollst.	1	
8	15.06.08	Zylinderstift	4	
9	15.06.93	Zahnrad z = 34, vollst.	1	
10	11.00.25	Anlaufscheibe 0,1 mm	n. B.	} zum Ausgleich des Axialspiels der Keilwelle, das 0,1 bis 0,2 mm nicht überschreiten darf
—	11.00.32	Anlaufscheibe 0,3 mm	n. B.	
—	11.00.33	Anlaufscheibe 0,5 mm	n. B.	
11	00.46.60	Sicherungsring 15 x 1	2	
12	15.20.20	Kettenritzel z = 12	1	
13	00.47.50	Sicherungsblech 13	1	
14	00.20.52	Sechskantmutter M12 x 1	1	
15	15.06.84	<b>Schaltgabel</b> , vollst.	1	



K 543108

## Gruppe: Motor/Kickstarterwelle

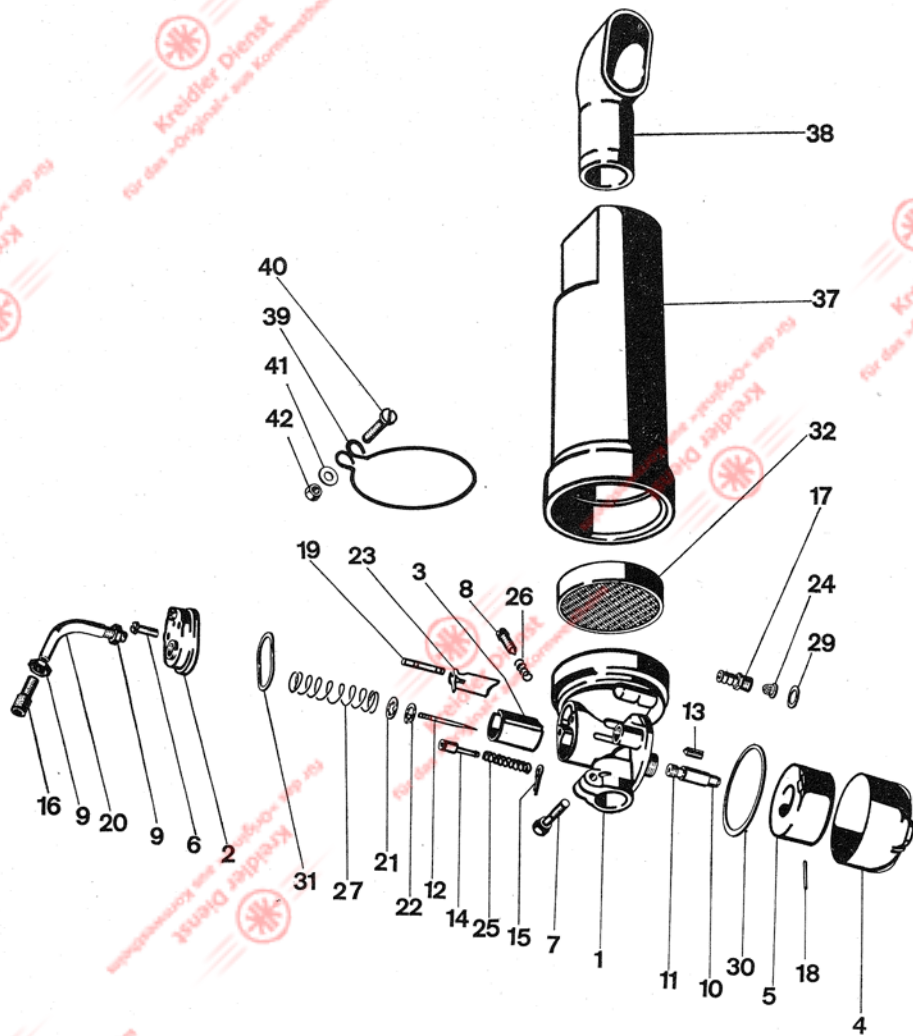
Bild-Nr.	Ersatzteil-Nr.	Benennung	Anzahl	Bemerkung
1	15.18.90	<b>Kickstarterwelle, vollst., mit Gewindestück</b>	1	
2	15.18.07	Federbuchse	1	
3	15.08.03	Anlaufscheibe	4	
4	15.18.91	Kickstarterrad, vollst., z = 48	1	} zum Ausgleich des Axialspiels der Kickstarterwelle, das 0,1 bis 0,3 mm betragen soll
5	13.06.15	Ausgleichscheibe	n. B.	
6	00.46.56	Sicherungsring 20 x 1,2	2	
7	15.09.04	Rückholfeder	1	
8	15.18.02	Federtopf	1	
9	15.18.05	Gewindemuffe	1	
10	15.18.06	Schleppfeder	1	
11	15.60.61	Kickstarterhebel	1	
12	15.60.62	Startergummi	1	
13	33.30.09	BSA-Keil, vollst.	1	



K 545109.

## Gruppe: Motor/Gebläsekühlung

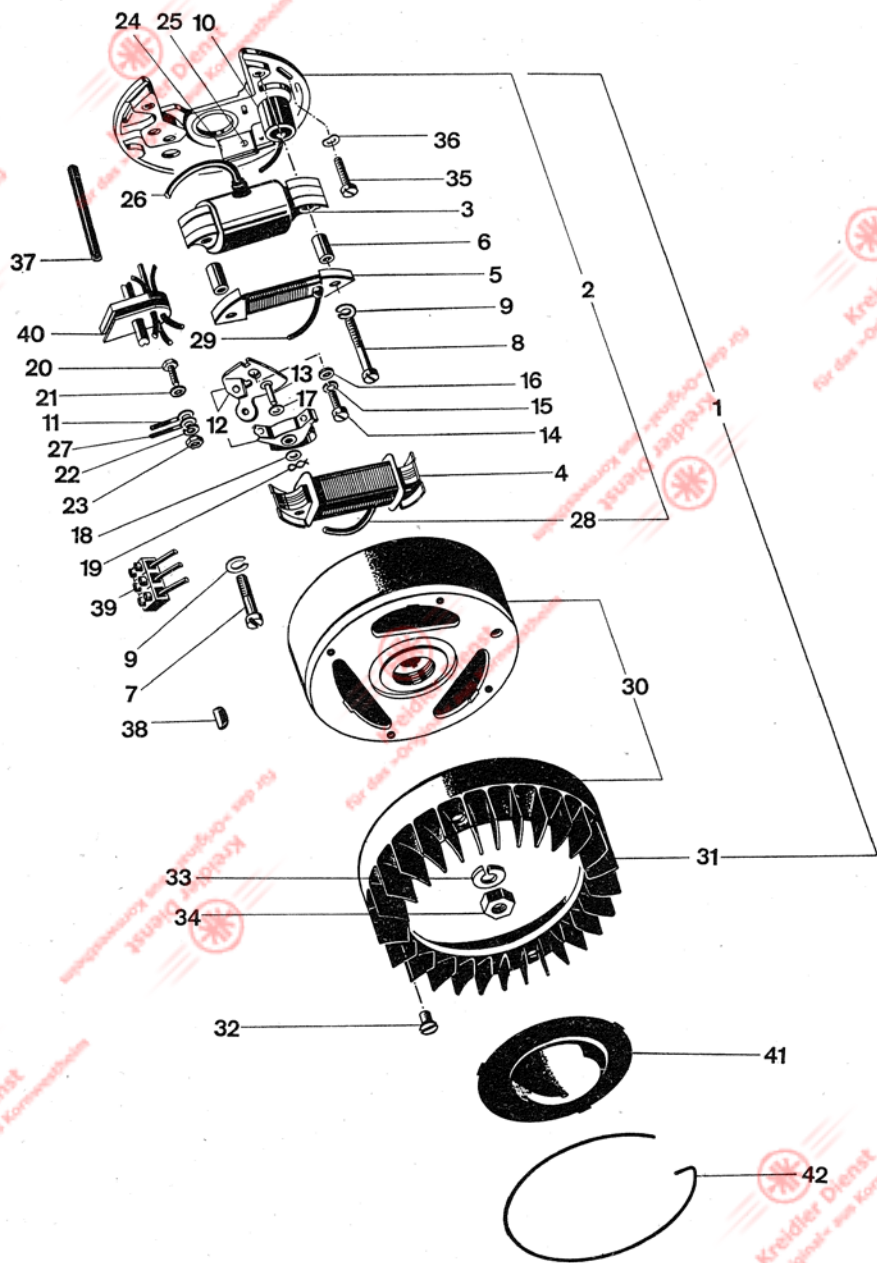
Bild-Nr.	Ersatzteil-Nr.	Benennung	Anzahl	Bemerkung
—	15.64.97	<b>Luftführung</b> , vollst.	1	
1	15.64.99	Grundplatte	1	
2	00.19.30	Sechskantblechschraube B4,8 x 16		
3	00.33.51	Scheibe 5,3	4	
4	15.64.96	<b>Oberteil</b> für Luftführung	1	
5	15.64.16	Keder (750 Ig.)	1	
6	15.04.15	Gummiring	1	
7	15.04.20	Sieb	1	
8	— 00.30.02	Scheibe 6,4 zum Ausgleich	n. B.	
9	— 00.43.63	Federscheibe B6	3	
10	— 00.10.39	Sechskantschraube M6 x 26	3	
11	15.04.17	Tülle	3	
12	▼ 00.59.13	Rohrniet A 10 x 1 x 3	4	



K 543109a

## Gruppe: Motor/Vergaser 14 $\phi$ , Saugschalldämpfer

Bild-Nr.	Nr. Ersatzteil-	Benennung	Anzahl	Bemerkung
—	15.20.92	<b>Vergaser</b> , vollst., BING 1/14/99	1	
1	07.15.66	Vergasergehäuse 1/14/99	1	
2	07.15.36	Deckelplatte	1	
3	07.15.37	Gasschieber 2	1	
4	07.15.05	Schwimmerkappe	1	
5	07.15.34	Ringschwimmer	1	
6	07.15.07	Befestigungsschraube	2	
7	07.15.39	Klemmschraube	1	
8	07.15.40	Stellschraube	1	
9	07.15.09	Mutter	2	
10	07.15.41	Hauptdüse 74	1	
11	07.15.42	Nadeldüse 2,24	1	
12	07.16.03	Düsennadel 46-052, Nadelstellung 2	1	
13	07.15.44	Schwimmernadel	1	
14	07.15.28	Tupfer	1	
15	07.15.29	Splint	1	
16	07.15.45	Stellschraube	1	
17	07.15.15	Schlauchtülle	1	
18	07.15.16	Stift	1	
19	07.15.46	Druckstift	1	
20	07.15.47	Rohrbogen	1	
21	07.15.56	Scheibe	1	
22	07.15.48	Haltpfättchen	1	
23	07.15.49	Startschieber	1	
24	07.15.21	Siebkörper	1	
25	07.15.31	Tupferfeder	1	
26	07.15.50	Feder	1	
27	07.15.51	Schieberfeder	1	
29	07.15.25	Dichtring	1	
30	07.15.32	Dichtring	1	
31	07.15.53	Dichtung	1	
32	15.50.92	Luftfilter	1	
37	15.10.31	Vorkammer	1	
38	15.10.30	Krümmern	1	
39	15.10.23	Drahttring	1	
40	00.17.40	Zylinderschraube M5 x 22	1	Saugschalldämpfer
41	00.30.06	Scheibe 5,3	2	
42	00.20.04	Sechskantmutter M5	1	

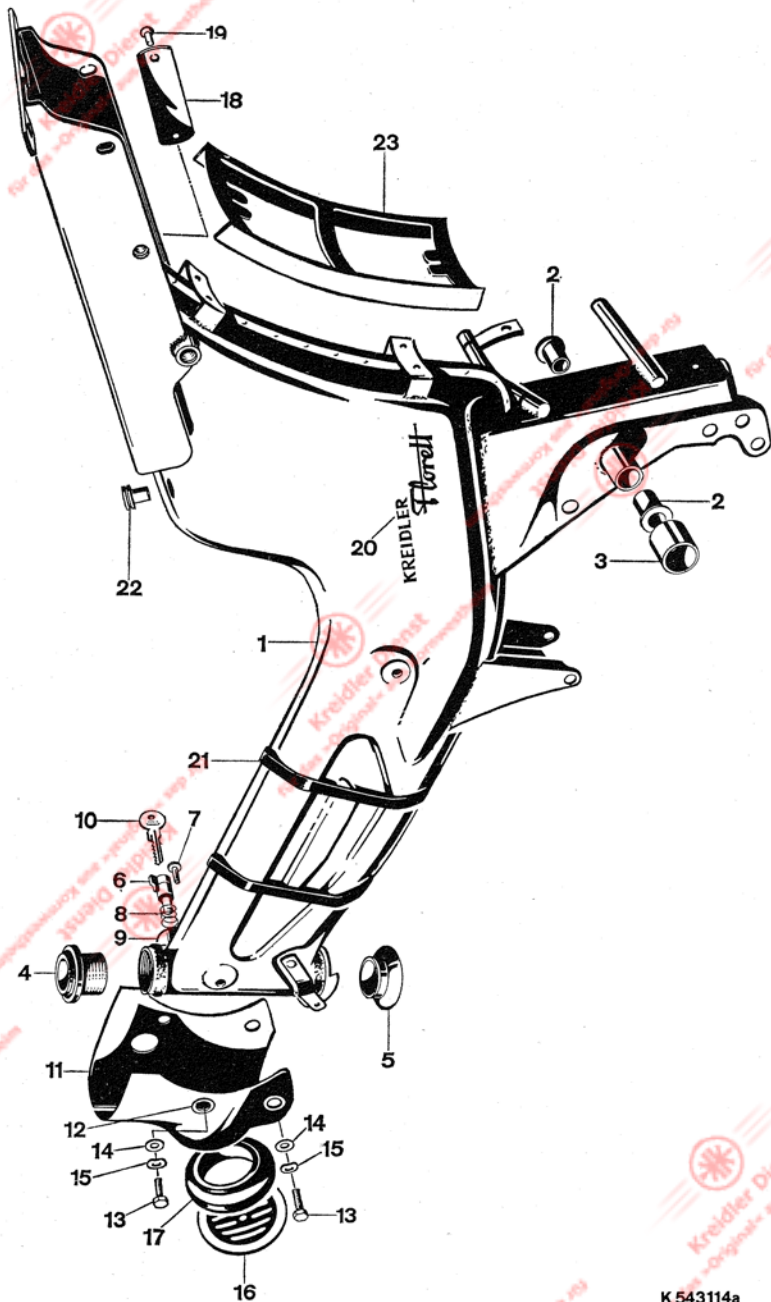


K 545 111



## Gruppe: Motor/Zündanlage BOSCH

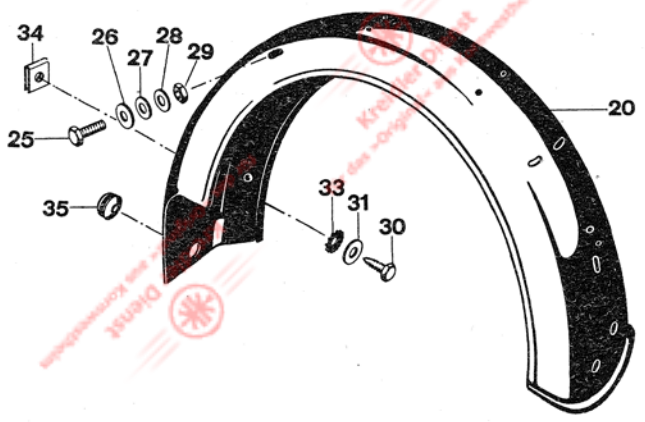
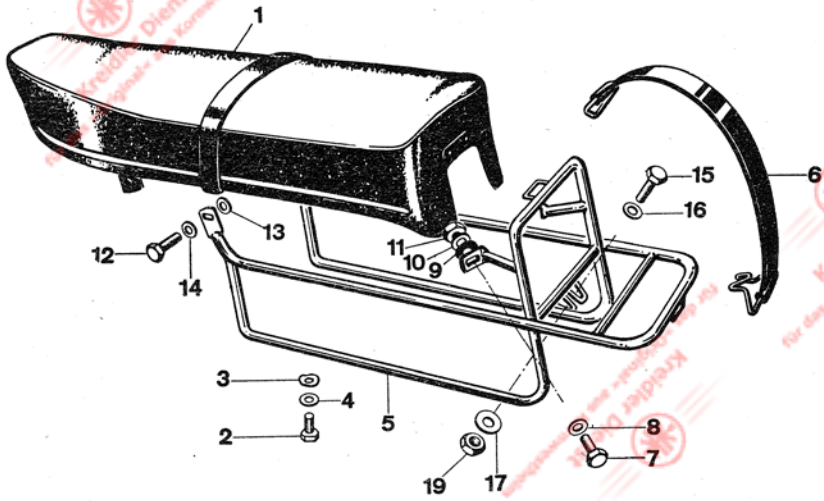
Bild-Nr.	Ersatzteil-Nr.	Benennung	Anzahl	Bemerkung
1	15.12.95	<b>Schwunglichtmagnetzündler, 23 Watt</b>	1	
2	08.16.21	Ankerplatte, vollst.	1	
3	08.16.06	Zündanker mit Wicklung	1	
4	08.13.83	Lichtanker mit Wicklung	1	
5	08.16.03	Bremslichtanker mit Wicklung	2	
6	08.16.04	Distanzbuchse	2	
7	08.13.04	Zylinderschraube	2	} zur Befestigung des Lichtankers
8	08.16.10	Zylinderschraube	2	
9	00.43.35	Federring B4	4	} zur Befestigung von Zünd- und Bremslichtanker
10	08.13.55	Kondensator		
11	08.16.16	Verbindungskabel für Kondensator	1	
12	08.16.17	Kontaktträger mit Unterbrecherhebel	1	
13	08.13.48	Lagerbolzen zum Unterbrecherhebel	1	
14	00.17.07	Zylinderschraube M4 x 10	1	
15	00.43.35	Federring B4	1	} zur Befestigung des Kontaktträgers
16	00.31.04	Scheibe 4,3	1	
17	08.13.10	Ausgleichscheibe 0,1 mm	n. B.	
—	08.13.11	Ausgleichscheibe 0,2 mm	n. B.	Unterbrecherhebel
18	00.31.04	Scheibe 4,3	n. B.	
19	08.13.12	Sprengring	1	
20	00.11.03	Sechskantschraube M3 x 10	1	
21	08.16.18	Unterlegscheibe	1	} zur Befestigung der Blattfeder des Unterbrecherhebels
22	00.43.33	Federring B3	1	
23	00.20.00	Sechskantmutter M3	1	
24	08.13.15	Schmierdocht mit Blattfeder	1	
25	08.13.56	Niet	1	
26	08.16.19	Zündkabel	1	
27	08.13.94	Kurzschlußkabel	1	
28	08.13.95	Lichtkabel	1	
29	08.16.20	Bremslichtleitung	1	
30	08.16.22	Schwungrad mit Windflügel	1	
31	15.04.12	Windflügel	1	} zusammen mit Schwungscheibe auswuchten
32	00.16.71	Senkschraube M5 x 8	4	
33	00.43.41	Federring B10 links	1	
34	00.20.27	Sechskantmutter M10 x 1 links	1	
35	00.17.27	Zylinderschraube M4 x 15	4	} zur Befestigung der Grundplatte am Gehäuse
36	00.43.64	Federscheibe B4	4	
38	00.80.01	Scheibenfeder 3 x 3,7	1	
39	00.95.10	Leistungsverbinder B3	1	
40	15.02.01	Zündkabeldurchführung	1	
41	14.12.04	Deckblech	1	
42	11.00.10a	Sprengring	1	



K 543114a

## Gruppe: Hauptrahmen/Steuerlager, Lenkschloß, Steuerkopfverkleidung, Brücke

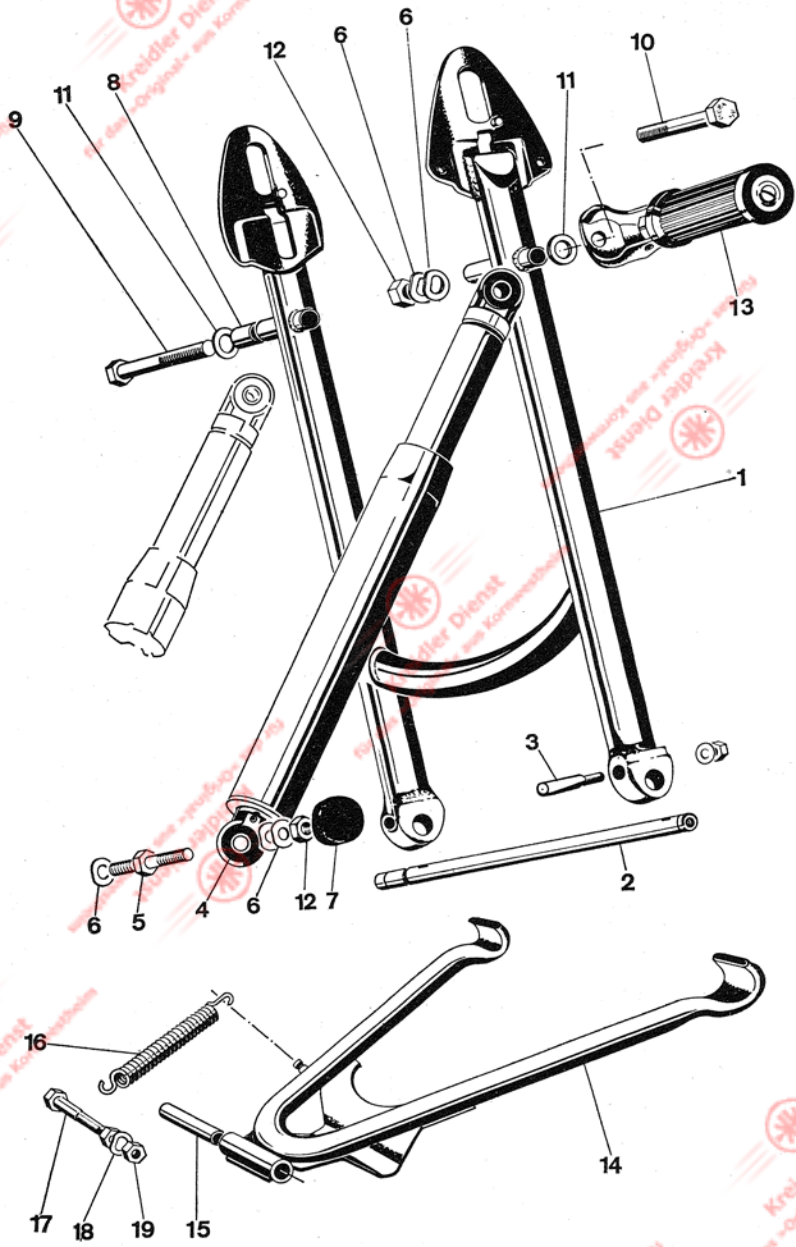
Bild-Nr.	Ersatzteil-Nr.	Benennung	Anzahl	Bemerkung
1	37.19.93	<b>Rahmen, vollst.</b> (37.22.38 u. 37.22.39 lose mitlief.)	1	
2	37.22.40a	Buchse für Schwinglagerung	2	
3	37.01.08	Buchse	1	
—	37.02.89	<b>Steuerlager, oben</b>	1	} siehe auch Gruppe Teleskopgabel
4	37.02.40	Steuerschale, oben	1	
—	37.02.41	Gewindekonus	1	
—	00.69.33	Kugel 1/4"	19	
—	37.52.88	<b>Steuerlager, unten</b>	1	
5	37.52.42	Steuerschale, unten	1	
—	37.52.43	Gabelkonus	1	
—	00.69.33	Kugel 1/4"	19	
6	27.00.91	<b>Lenkschloß</b> mit 2 Schlüsseln	1	
7	27.00.02	Kerbnagel	1	
8	27.00.03	Druckfeder	1	
9	37.09.05	Schloßhülse (am Rahmen angeschweißt)	1	} bei Ersatzbestellung Schlüssel-Nr. angeben
10	09.12.17	Schlüssel	1	
11	47.75.03	<b>Steuerkopfverkleidung, vollst.</b>	1	
12	47.65.02	Rohrniet	4	
13	00.11.22	Sechskantschraube M6 x 12	4	
14	00.30.02	Scheibe 6,4	4	
15	00.43.63	Federscheibe B6	4	
16	87.11.01	Blinddeckel	1	
17	87.51.17	Haltering	1	
18	37.21.08	Typschild	1	
19	00.55.10	Halbrundkerbnagel 2,6 x 4	2	
20	37.22.45	Abziehbild	2	
21	37.81.01	Spannring	2	
22	37.22.37	Ansaugdüse	2	
30	37.81.05	Zwischenlage	1	



K 543 115 a

## Gruppe: Sitzbank, Gepäckträger, Hinterrad-Kotflügel

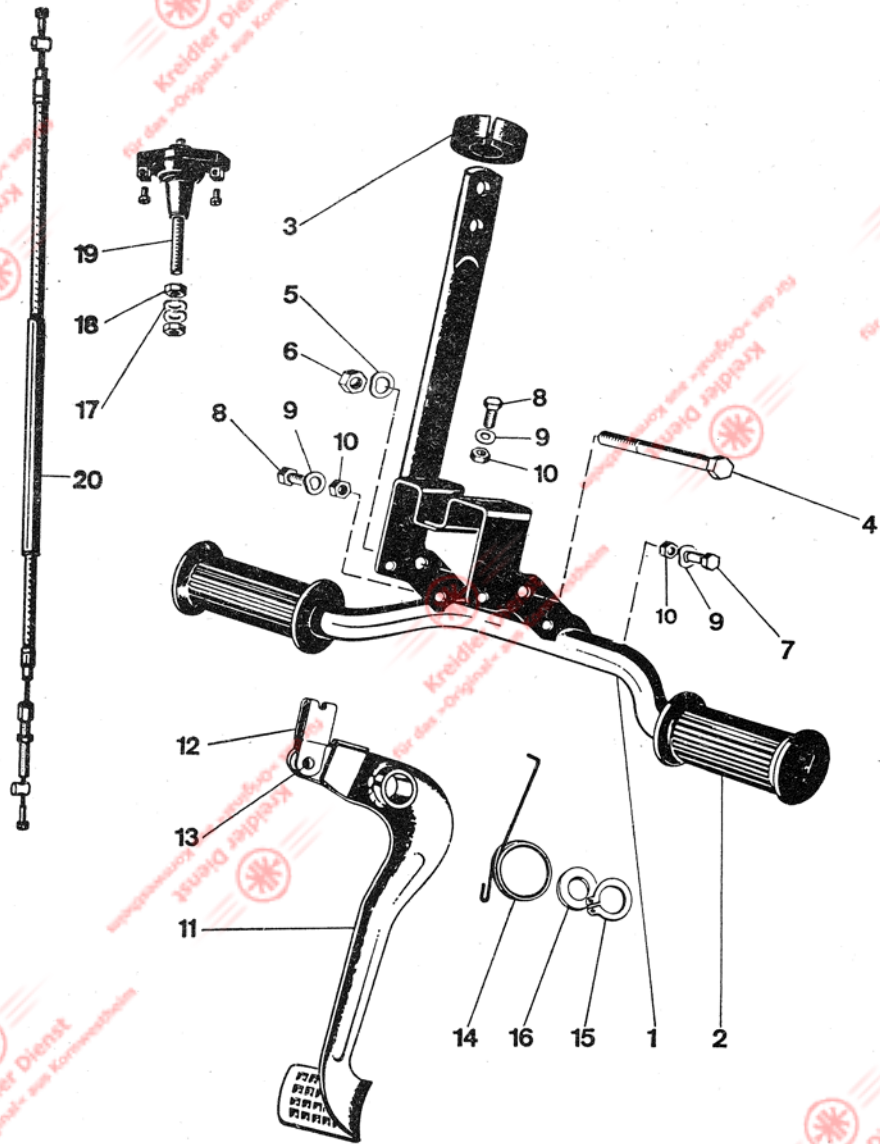
Bild-Nr.	Ersatzteil-Nr.	Benennung	Anzahl	Bemerkung
1	27.94.99	<b>Doppelsitzbank, vollst.</b>	1	
2	00.11.24	Sechskantschraube M6 x 15	2	
3	00.43.63	Federscheibe B6	2	
4	00.30.02	Scheibe 6,4	2	
5	97.80.98	<b>Gepäckträger</b>	1	
6	97.10.98	Spannband	1	
7	00.11.26	Sechskantschraube M6 x 18	2	
8	00.30.02	Scheibe 6,4	2	zur Befestigung des Gepäckträgers an der Sitzbank
9	97.20.01	Gummiring	2	
10	00.43.63	Federscheibe B6	2	
11	00.20.19	Sechskantmutter M6	2	
12	00.11.24	Sechskantschraube M6 x 15	2	zur Befestigung des Gepäckträgers an der Brücke
13	00.30.02	Scheibe 6,4	2	
14	00.43.63	Federscheibe B6	2	
15	00.11.24	Sechskantschraube M6 x 15	2	zur Befestigung des Gepäckträgers am Kotflügel
16	00.33.50	Scheibe A6,	2	
17	31.03.04	Beilage	2	
19	00.21.51	Sechskantmutter M6	2	
20	37.85.90	<b>Hinterrad-Kotflügel, lackiert</b>	1	
25	00.11.24	Sechskantschraube M6 x 15	2	zur Kotflügel- befestigung an der Brücke
26	00.33.50	Scheibe A6,4	2	
27	00.30.02	Scheibe 6,4	2	
28	00.43.37	Federring B6	2	
29	00.20.19	Sechskantmutter M6	2	
30	00.19.33	Sechskantblechschraube A6,5 x 19	2	zur Kotflügel- befestigung am Rahmen
31	00.33.50	Scheibe A6,4	2	
33	00.40.63	Zahnscheibe A6,4	3	
34	03.85.02	Blechmutter A6,5	2	
35	15.04.17	Tülle	1	



K 545114 b

## Gruppe: Hinterbau/Hinterradschwinge, Federbeine, Ständer

Bild-Nr.	Ersatzteil-Nr.	Benennung	Anzahl	Bemerkung
1	37.83.00	<b>Hinterradschwinge</b>	1	
2	37.21.07	Achse für Schwingenlagerung	1	
3	33.30.09	BSA-Keil, vollst.	2	
4	37.34.99	<b>Federbein</b>	2	} wahlweise
—	37.34.98	<b>Sport-Federbein</b>	2	
5	37.04.01	Lagerbolzen	2	
6	00.43.68	Federscheibe B10	8	
7	03.24.01	Schutzkappe	2	
8	37.24.02	Distanzhülse	1	
9	00.10.83	Sechskantschraube M10 x 90	1	
10	00.10.84	Sechskantschraube M10 x 75	1	
11	00.30.04	Scheibe 10,5	5	
12	00.20.25	Sechskantmutter M10	4	
13	27.00.98	Soziusrasten	1 Paar	
14	37.46.99	<b>Ständer</b>	1	
15	37.21.01	Distanzrohr	1	
16	37.26.05	Zugfeder	1	
17	00.10.74	Sechskantschraube M8 x 40	1	
18	00.43.65	Federscheibe B8	1	
19	00.20.22	Sechskantmutter M8	2	

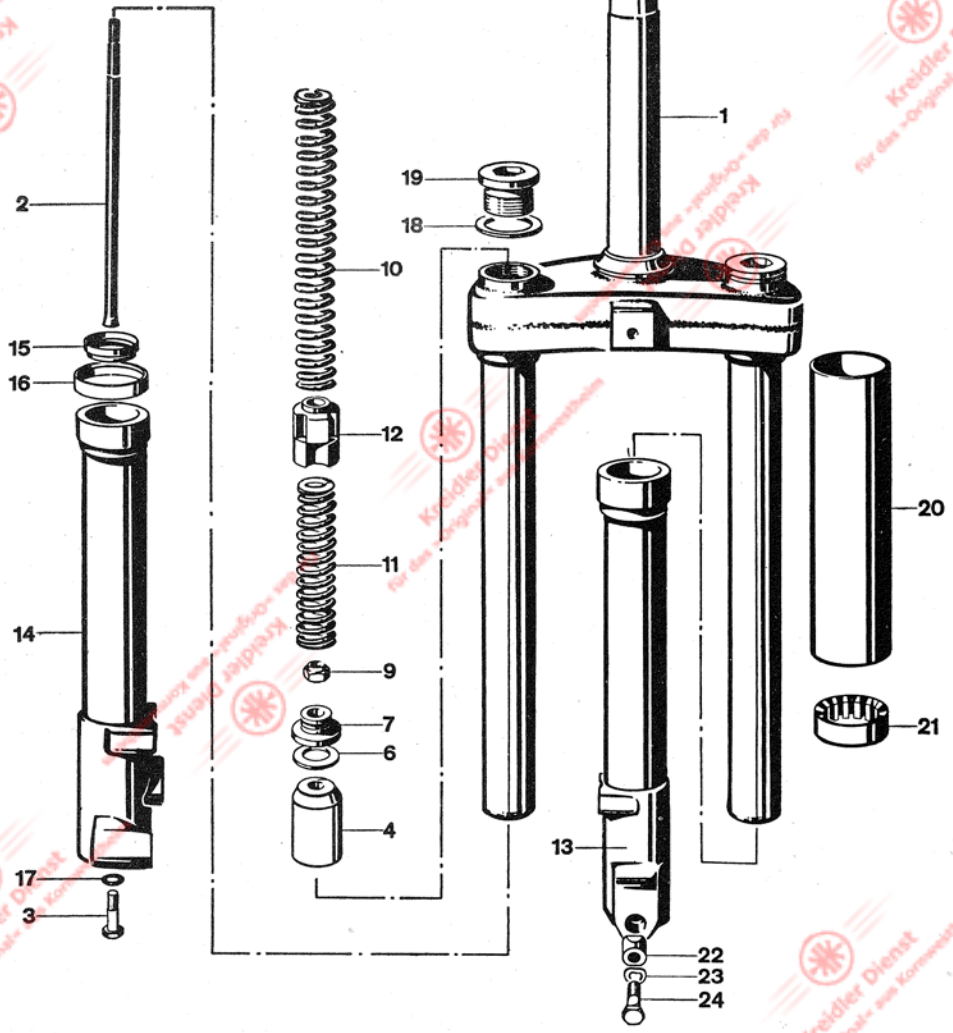


K 545 159



## Gruppe: Unterbau, Fußrasten, Bremshebel, Bremslichtschalter, Hinterradbremzug

Bild-Nr.	Ersatzteil-Nr.	Benennung	Anzahl	Bemerkung
1	37.68.99	<b>Unterbau, vollst.</b>	1	
2	51.31.00.04	Fußrastengummi	2	
3	37.28.06	Anschlaggummi	1	
4	00.10.73	Sechskantschraube M8 x 100	1	
5	00.43.65	Federscheibe B8	1	
6	00.20.22	Sechskantmutter M8	1	
7	00.11.24	Sechskantschraube M6 x 15	1	
8	00.11.24	Sechskantschraube M6 x 15	2	
9	00.43.63	Federscheibe B6	3	
10	00.20.19	Sechskantmutter M6	3	
11	27.52.98	<b>Bremshebel mit Schlaufe</b>	1	
12	67.02.01	Schlaufe	1	
13	00.58.15	Halbrundniet 6 x 12	1	
14	27.02.01	Rückholfeder	1	
15	00.46.50	Sicherungsring 14 x 1	2	
16	11.00.33	Ausgleichscheibe	2	
17	00.43.63	Federscheibe B6	2	
18	00.20.19	Sechskantmutter M6	2	
19	87.51.94	<b>Bremslichtschalter, vollst.</b>	1	
20	27.02.99	<b>Bremzug, vollst.</b>	1	



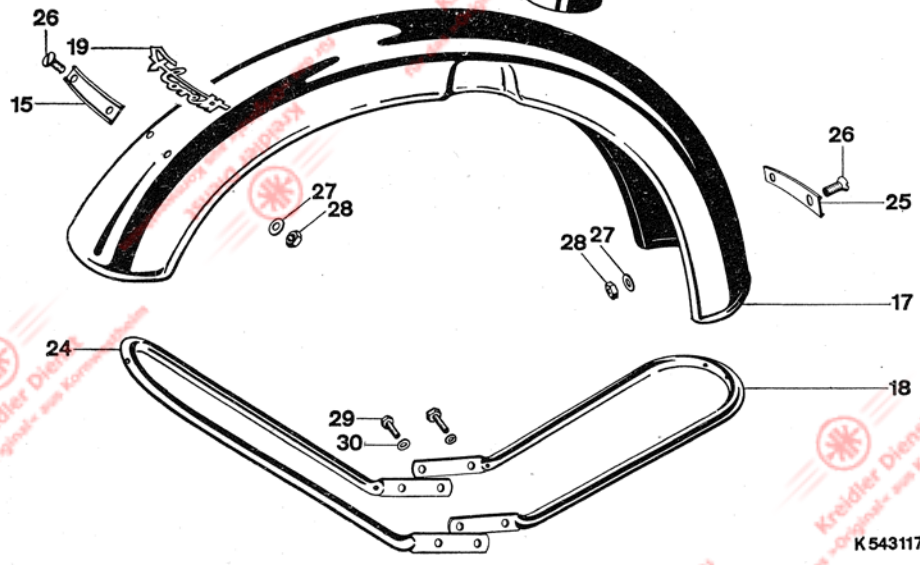
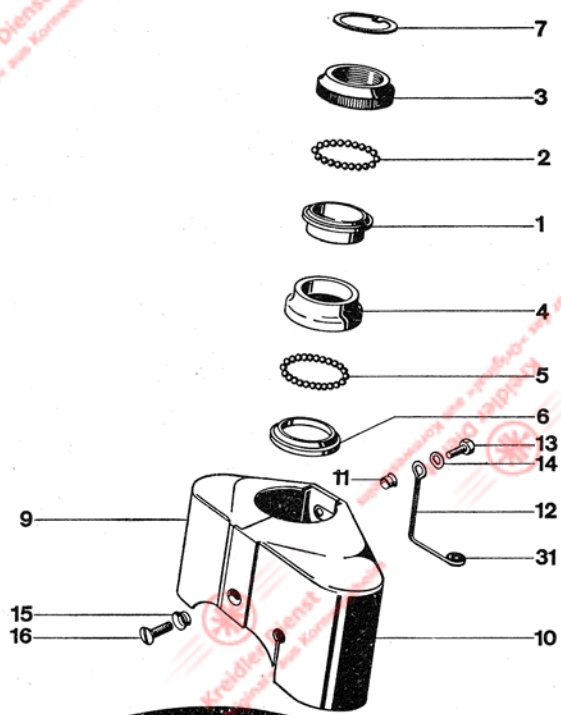
K 545160

## Gruppe: Teleskopgabel

Bild-Nr.	Ersatzteil-Nr.	Benennung	Anzahl	Bemerkung
—	57.35.00	<b>Teleskopgabel, vollst.</b> hydraulisch gedämpft	1	
—	57.05.99	<b>Gabel, hydr. gedämpft</b>	1	
1	57.05.98	Gabelbrücke mit Standrohren	1	
—	57.05.97	Gabelbrücke	1	
—	▼ 57.05.96	Standohr	2	
2	57.05.13	Kolbstange	2	
3	00.10.60	Sechskantschraube M7 x 25	2	
4	57.05.16	Anschlagkörper	2	
6	57.05.18	Gleitdichtscheibe	2	
7	57.05.19	Federauflage	2	
9	57.05.49	Hutmutter	2	
10	57.05.20	Hauptfeder	2	
11	57.05.21	Vorfeder	2	
12	57.05.22	Zwischenstück	2	
13	57.05.94	Gleitrohr, links	1	
14	57.05.90	Gleitrohr, rechts	1	
15	57.05.11	Lippendichtring	2	
16	57.05.12	Führungsring	2	
17	00.70.11	Dichtring C7,2 x 12 x 2	2	
18	00.70.12	Dichtring A26 x 31	2	
19	00.13.00	Verschlußschraube M26 x 1,5	2	
20	57.05.23	Schutzhülse	2	
21	57.05.24	Haltering	2	
22	57.05.25	Spannhülse	1	rund
—	<b>57.05.25 a</b>	Spannhülse	1	oval
23	00.43.66	Federscheibe B7 DIN 137	1	
24	▼ 00.10.61	Sechskantschraube M7 x 30 DIN 931	1	
—	05.05.00	Spezial-Stoßdämpferöl	1 Dose	{ 110 ccm ausreichend für 1 Holm

Kreidler Dienst  
für das »Original« aus Kometstein

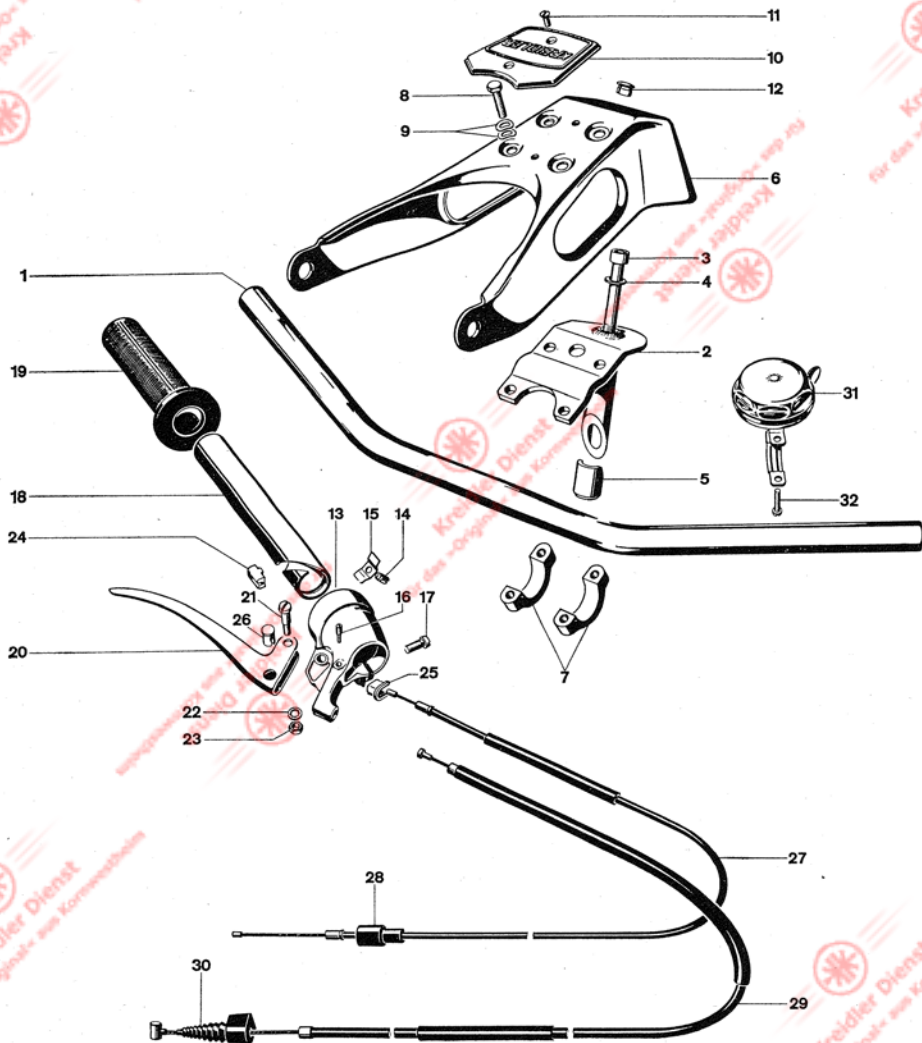
Kreidler Dienst  
für das »Original« aus Kometstein



K543117

## Gruppe: Teleskopgabel/Steuerlager, Gabelverkleidung, Vorderrad-Kotflügel

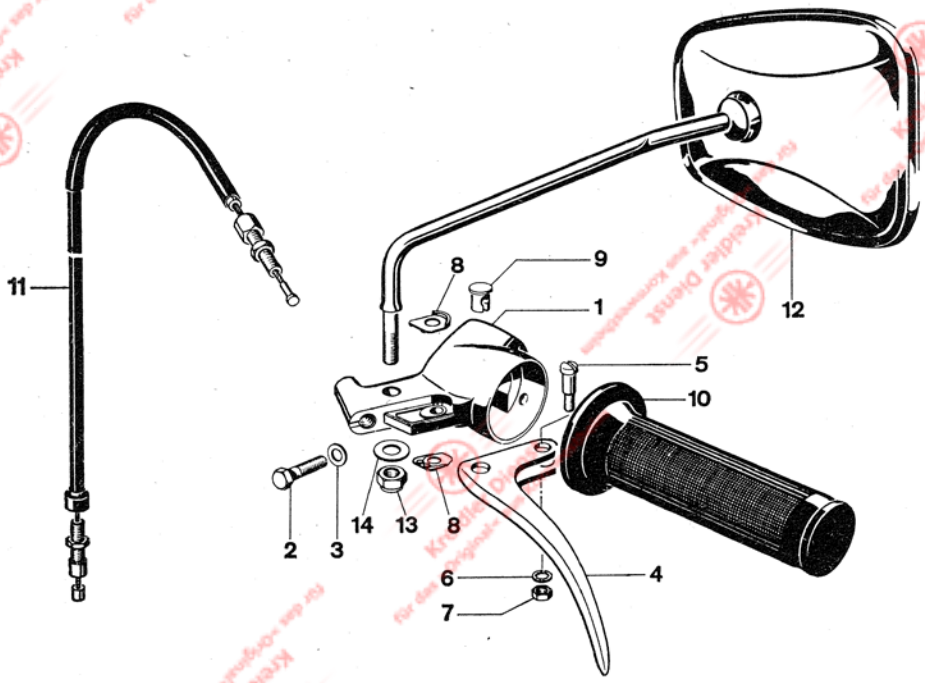
Bild-Nr.	Ersatzteil-Nr.	Benennung	Anzahl	Bemerkung
—	37.02.89	<b>Steuerlager, oben</b>	1	
1	37.02.40	Steuerschale, oben	1	
2	00.69.33	Kugel 1/4"	19	
3	37.02.41	Gewindekonus	1	
—	37.52.88	<b>Steuerlager, unten</b>	1	
4	37.52.42	Steuerschale, unten	1	
5	00.69.33	Kugel 1/4"	19	
6	37.52.43	Gabelkonus	1	
7	37.19.02	Sicherungsblech	1	
8	57.71.03	Nutmutter	1	
9	57.05.46	<b>Gabelverkleidung, links</b>	1	
10	57.05.32	<b>Gabelverkleidung, rechts</b>	1	
11	57.05.35	Rohrniet	1	
12	57.05.44	Öse	1	
13	00.11.29	Sechskantschraube M5 x 15	1	
14	00.43.62	Federscheibe B5	1	
15	57.05.36	Hülse	1	
16	00.16.18	Linsensenkschraube AM5 x 10	1	
17	57.05.86	<b>Vorderrad-Kotflügel</b>	1	
18	57.05.41	V-Kotflügelstrebe hinten	1	
19	57.05.40	Abziehbild	1	
24	57.05.28	V-Kotflügelstrebe vorn	1	
25	57.05.30	Kotflügelunterlage	2	
26	00.16.16	Linsensenkschraube AM4 x 20	4	
27	00.33.54	Scheibe A4,3	4	
28	00.21.55	Sechskantmutter M4	4	
29	00.11.35	Sechskantschraube M5 x 18	4	
30	00.43.32	Federring B5	4	
31	57.64.01	Tülle	1	



K 543128

## Gruppe: Lenker/Lampenhalter, Gasdrehgriff, Gaszug, Vorderrad-Bremszug, Klingel

Bild-Nr.	Ersatzteil-Nr.	Benennung	Anzahl	Bemerkung
1	57.93.01	<b>Lenkerbügel</b>	1	
2	57.93.99	Trägerplatte	1	
3	00.17.80	Zylinderschraube M8 x 90	1	
4	57.93.08	Scheibe	1	
5	53.26.03	Klemmkeil	1	
6	57.93.90	<b>Lampenhalter</b>	1	
7	57.93.03	Klemmbügel	2	
8	00.11.17	Sechskantschraube M6 x 20	4	
9	00.43.63	Federscheibe B6	8	
10	57.93.11	Abdeckung für Lampenhalter	1	
11	00.16.19	Linsensenkschraube AM4 x 8	2	
12	57.93.10	Stopfen	1	
—	57.93.95	<b>Gasdrehgriff, vollst.</b>		
—		mit Bremshebel	1	
—	05.12.17	Drehgriffgehäuse, vollst.	1	
—	05.12.25	Gehäuse, vollst.	1	
13	05.12.23	Gehäuse	1	
14	05.12.24	Regulierschraube M5 x 9,3	1	
15	▼ 05.12.26	Bremsfeder	1	
16	00.19.01	Gewindestift M5 x 10	1	
17	▼ 05.10.17	Linsenschraube M6 x 15	1	
—	05.12.23	Griffrohr, vollst.	1	
18	05.12.28	Griffrohr	1	
19	▼ 05.12.62a	Drehgriffüberzug	1	
20	05.10.44	Hebel	1	
21	05.10.32	Hebelschraube M5	1	
22	00.40.52	Zahnscheibe J5,3	1	
23	00.20.04	Sechskantmutter M5	1	
24	05.12.19	Gleitstein	1	
25	05.12.20	Kabelstütze	1	
26	▼ 05.12.35	Löt-nippelaufnahme	1	
27	57.74.99	<b>Gaszug</b>	1	
28	▼ 57.04.13	Regenschutzkappe	1	
29	57.74.91	<b>Vorderrad-Bremszug</b>	1	
30	▼ 57.54.05	Faltenbalg	1	
31	57.93.93	<b>Klingel, vollst.</b>	1	
3	▼ 00.17.27	Zylinderschraube M4 x 15	2	

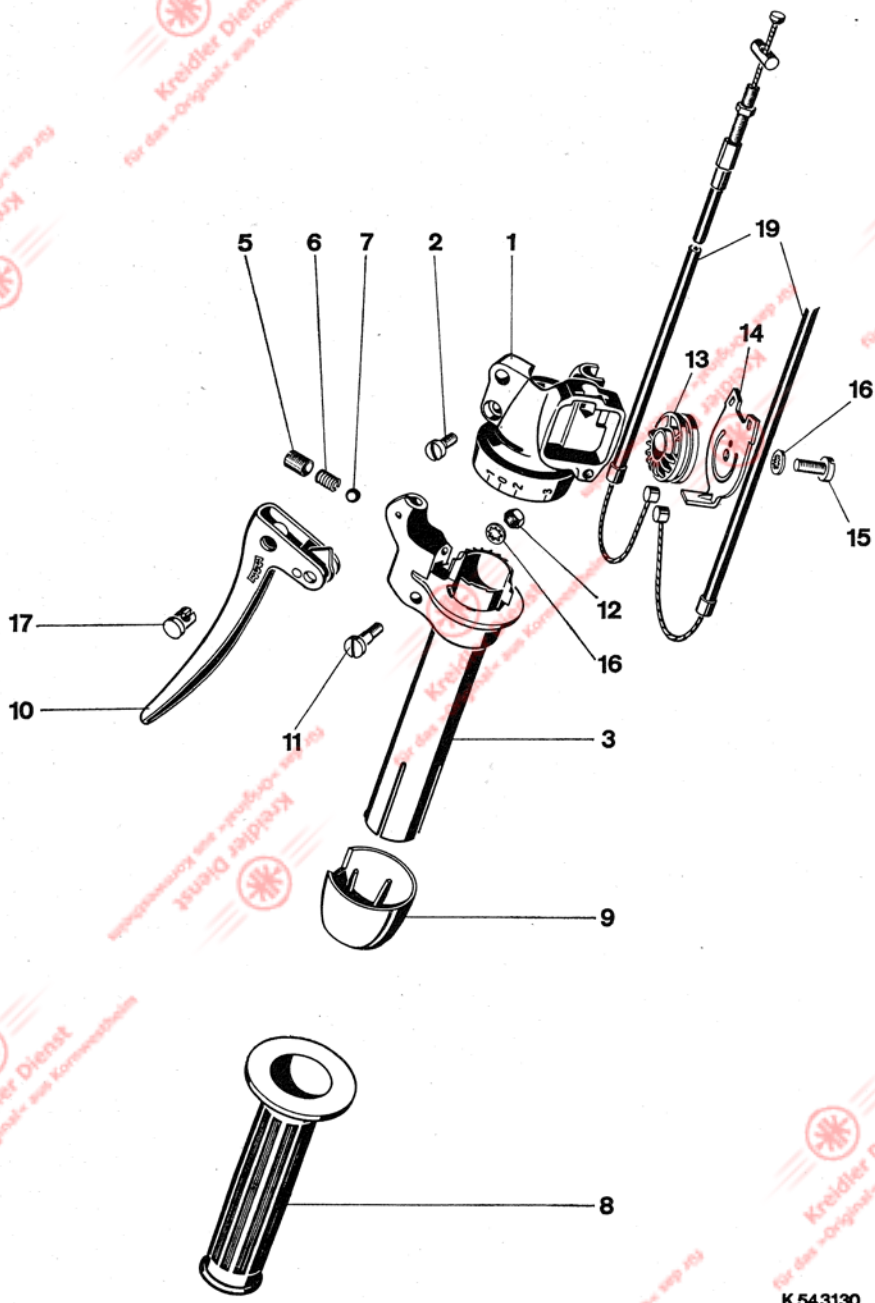


K 543129



## Gruppe: Lenker/Kupplungshebel, Kupplungszug, Rückspiegel

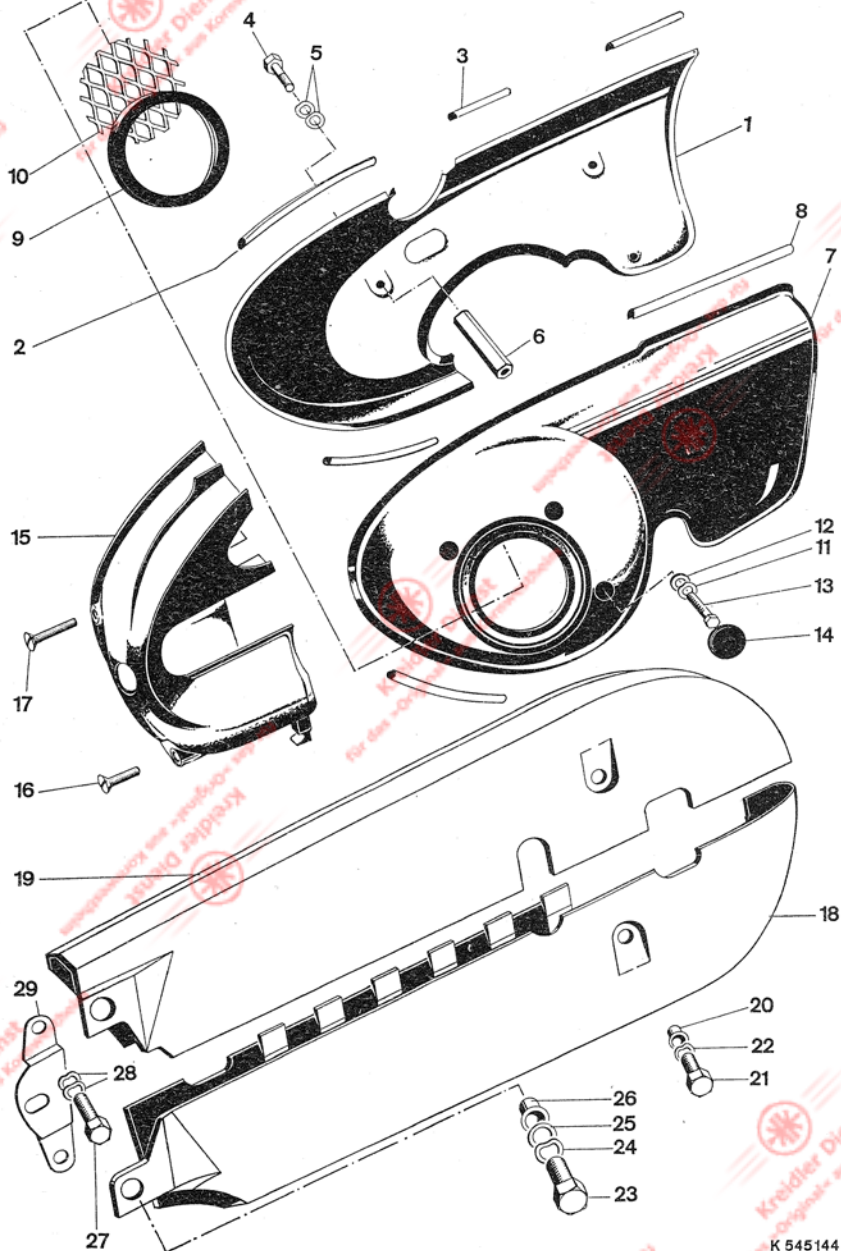
Bild-Nr.	Ersatzteil-Nr.	Benennung	Anzahl	Bemerkung
—	57.93.96	<b>Kupplungshebel</b> , vollst.	1	} bei Fußschaltung
—	05.13.25	Gelenkstück, vollst.	1	
1	05.13.26	Gelenkstück	1	
2	00.11.32	Sechskantschraube M6 x 25	1	
3	▼ 00.31.02	Scheibe 6,4	1	
4	05.12.50	Hebel	1	
5	05.10.32	Hebelschraube	1	
6	00.40.52	Zahnscheibe J5,3	1	
7	00.20.04	Sechskantmutter M5	1	
8	05.13.27	Zwischenstück	1	
9	▼ 05.12.35	Lötneppelaufnahme	1	
10	57.23.05 a	Festgriff	1	
11	57.74.90	<b>Kupplungszug</b>	1	
12	27.00.90	<b>Rückblickspiegel</b> , vollst.	1	
—	02.00.03	Glas für Rückspiegel	1	
13	00.21.53	Sechskantmutter M8	1	
14	▼ 00.32.52	Scheibe 8	1	



K 543130

## Gruppe: Lenker/Schaltdrehgriff, Schaltzug

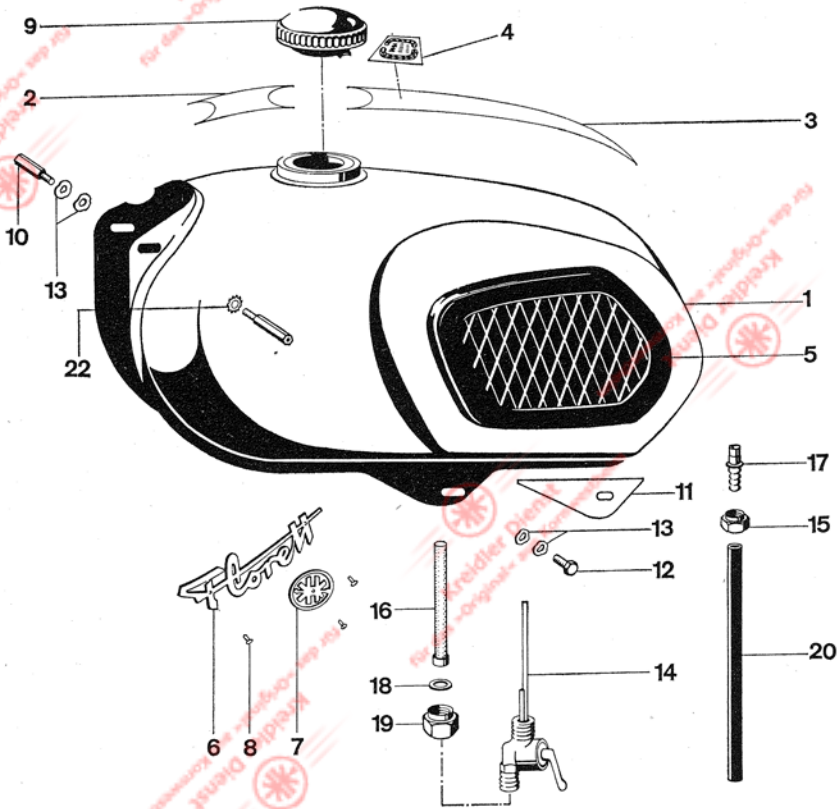
Bild-Nr.	Ersatzteil-Nr.	Benennung	Anzahl	Bemerkung
—	57.83.98	<b>Schaltdrehgriff</b> , vollst., mit Kupplungshebel u. Zwischenring	1	bei Handschaltung
1	05.13.28	Drehgriffgehäuse, vollst.	1	
2	05.10.17	Linsenschraube M6 x 15	1	
3	05.13.29	Griffrohr, vollst.	1	
—	05.13.30	Griffrohr	1	
5	05.13.31	Regulierschraube	1	
6	05.12.12	Schraubenfeder	1	
7	00.69.34	Kugel 5,5 $\phi$	1	
8	05.12.62a	Drehgriffüberzug	1	
9	05.13.32	Zwischenring	1	
10	05.13.07	Hebel	1	
11	05.10.79	Hebelschraube	1	
12	00.20.04	Sechskantmutter M5	1	
13	05.12.03	Rolle	1	
14	05.12.77	Deckel	1	
15	00.17.54	Linsenschraube AM5 x 12	1	
16	00.40.52	Zahnscheibe J5,3	2	
17	05.12.35	Löt-nippelaufnahme	1	
19	57.74.88	<b>Schaltzug</b>	2	



K 545144

## Gruppe: Motorverkleidung, Kettenkasten

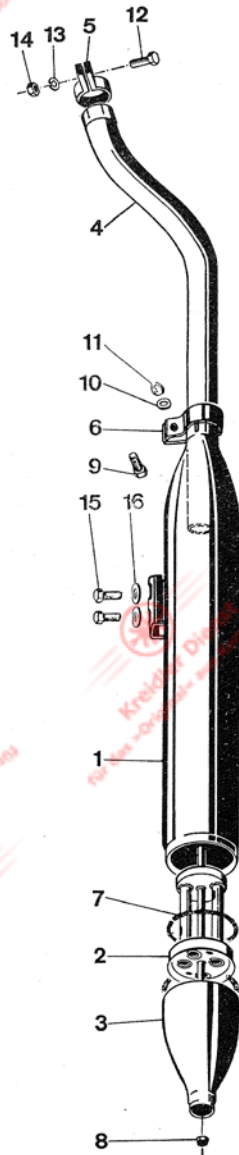
Bild-Nr.	Ersatzteil-Nr.	Benennung	Anzahl	Bemerkung
1	47.03.01	<b>Motorverkleidung rechts</b>	1	
2	47.73.02	Keder, vorn (360 lg.)	1	
3	47.73.03	Keder, hinten (320 lg.)	1	
4	00.11.25	Sechskantschraube M6 x 10	3	
5	00.43.63	Federscheibe B6	6	
6	47.03.04	Distanzstück	1	
7	15.64.96	<b>Oberteil</b> (Motorverkleidung links)	1	siehe auch Gruppe Gebläsekühlung
8	15.64.16	Keder (750 lg.)	1	
9	15.04.15	Gummiring	1	
10	15.04.20	Sieb	1	
11	00.43.63	Federscheibe B6	3	
12	00.30.02	Scheibe 6,4 DIN 125 (zum Ausgleich)	n. B.	
13	00.10.39	Sechskantschraube M6 x 26	3	
14	15.04.17	Tülle	3	
15	15.04.02	<b>Motorhaube</b> für Luftführung	1	bei Handschaltung
—	15.54.02	<b>Motorhaube</b> für Luftführung	1	bei Fußschaltung
16	00.16.12	Linsensenkschraube M6 x 35	1	
17	00.16.13	Linsensenkschraube M6 x 42	1	
18	37.77.04	<b>Kettenkasten unten</b>	1	
19	37.77.05	<b>Kettenkasten oben</b>	1	
20	47.65.02	Rohrniet	2	hinten
21	00.11.25	Sechskantschraube M6 x 10	2	
22	00.43.63	Federscheibe B6	2	
23	00.11.24	Sechskantschraube M6 x 15	2	vorn
24	00.43.63	Federscheibe B6	2	
25	00.33.50	Scheibe A6,4	2	
26	00.59.15	Rohrniet A10 x 1 x 5	2	
27	00.11.25	Sechskantschraube M6 x 10	1	Haltebügel
28	00.43.63	Federscheibe B6	2	
29	37.77.06	Haltebügel	1	



K 545164 a

## Gruppe: Kraftstoffanlage

Bild-Nr.	Ersatzteil-Nr.	Benennung	Anzahl	Bemerkung
1	77.72.99	<b>Kraftstoffbehälter</b> , lackiert	1	
—	77.74.99	<b>Kraftstoffbehälter</b> , verchromt	1	{ auf Wunsch gegen Aufpreis
2	77.72.11	Abziehbild	1	
3	77.12.08	Abziehbild (Keil)	1	
4	77.72.07	Abziehbild (Rekord)	1	
5	77.71.02	Kniekissen links	1	
—	77.71.03	Kniekissen rechts	1	
6	77.21.04	Schriftzug „Florett“	2	
7	77.21.05	Firmenzeichen, rund	2	
8	00.55.13	Halbrundkerbnagel 2 x 6	6	
9	07.11.01	Tankdeckel B40	1	
10	77.51.06	Hohlschraube	2	
11	77.71.04	Deckblech	2	
12	00.11.24	Sechskantschraube M6 x 15	2	
13	00.43.63	Federscheibe B6	6	
22	00.40.63	Zahnscheibe A6,4	1	
14	77.51.90	<b>Kraftstoffhahn</b> , vollst.	1	
15	00.07.01	Überwurfmutter	1	
16	00.07.02	Innensieb	1	
17	00.07.03	Schlauchnippel	1	
18	00.70.04	Fiberdichtung A10 x 14	1	
19	74.02.11	Anschlußmutter M16 x 1	1	
20	00.93.31	Kraftstoffschlauch A5 x 9 x 105	1	

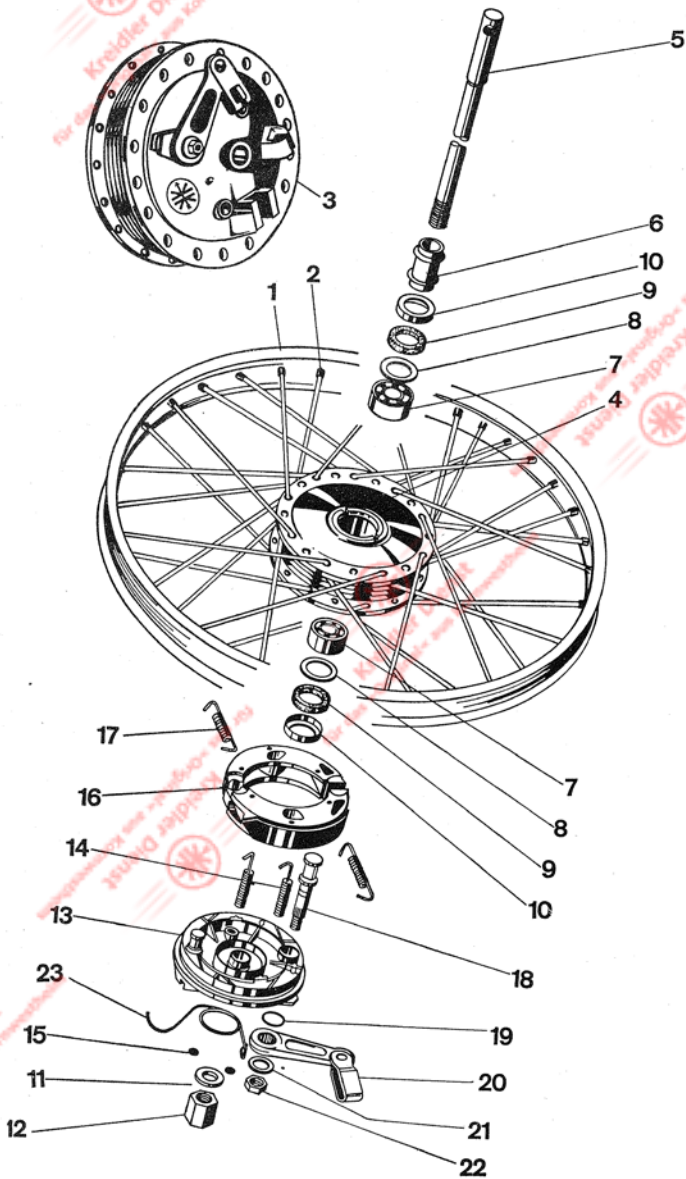


K 543124



## Gruppe: Auspuffanlage

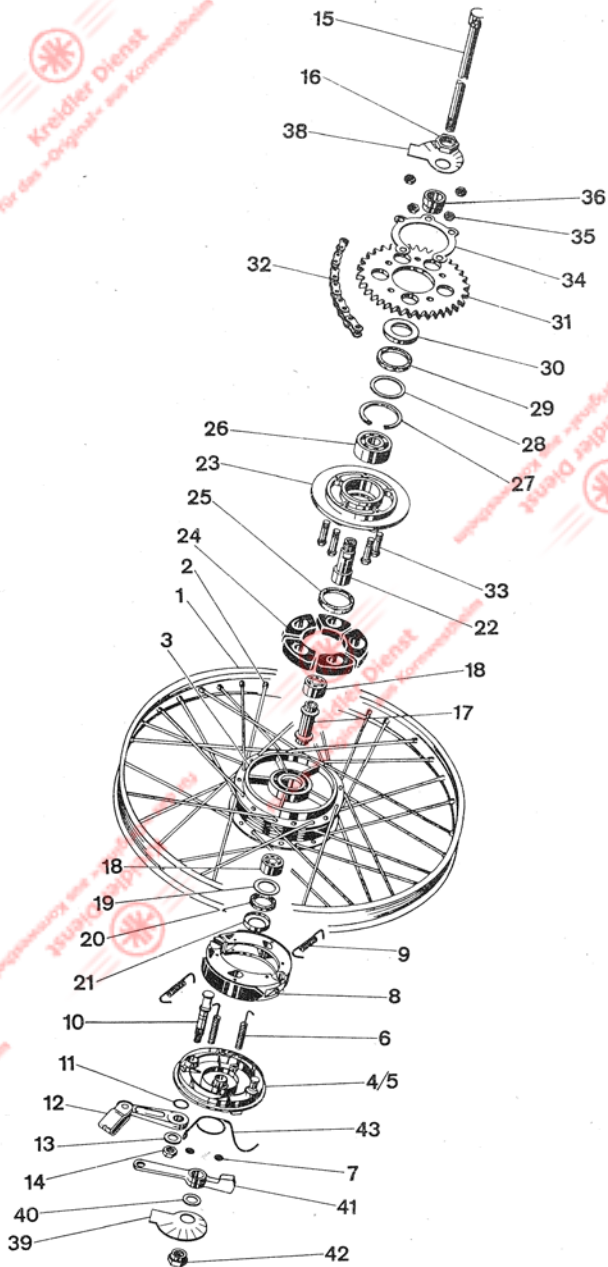
Bild-Nr.	Ersatzteil-Nr.	Benennung	Anzahl	Bemerkung
—	27.51.00b	<b>Auspuffanlage, vollst.</b>	1	
—	27.51.90b	<b>Schalldämpfer, vollst.</b>	1	
1	27.51.91	Schalldämpfermantel 70 $\phi$	1	
2	27.51.93	Einsatz 70 $\phi$	1	
3	27.51.94	Endkappe 70 $\phi$	1	
4	27.51.05	Auspuffrohr	1	
5	27.51.01	Klemmschelle	1	
6	27.01.03	Schelle	1	
7	27.01.05	Dichtschnur	1	
8	02.00.02	Selbstsichernde Mutter M6	1	
9	00.11.21	Sechskantschraube M8 x 20	1	Auspuffrohr an Schalldämpfer
10	00.43.65	Federscheibe B8	1	
11	00.20.22	Sechskantmutter M8	1	zu Klemmschelle, Auspuffrohr an Zylinder
12	00.11.54	Sechskantschraube M8 x 30	1	
13	00.43.38	Federring B8	1	
14	00.20.22	Sechskantmutter M8	1	
15	00.11.52	Sechskantschraube M8 x 16	2	Auspuff an Rahmen
16	00.43.65	Federscheibe B8	2	



K 545166

## Gruppe: Vorderrad

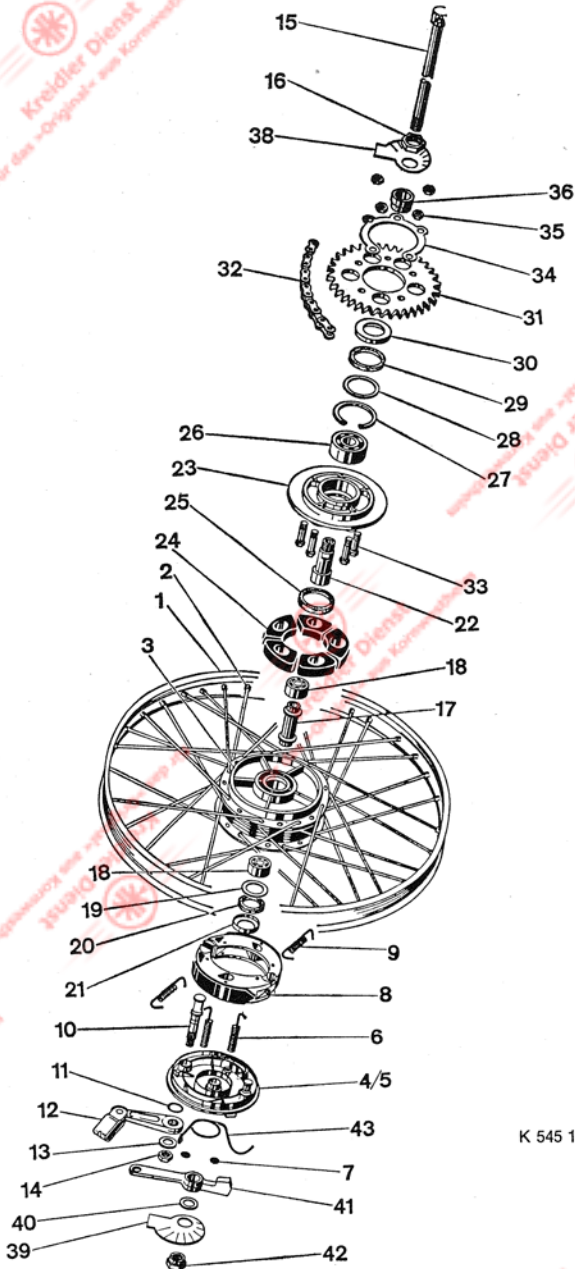
Bild-Nr.	Ersatzteil-Nr.	Benennung	Anzahl	Bemerkung
—	00.96.11	<b>Drahtreifen</b> mit Weißwand 21 x 2,75 Moped	1	
—	00.96.10	<b>Drahtreifen</b> 21 x 2,75 Moped	1	
—	00.96.26	Schlauch 21 x 2,75 Spezial	1	
—	00.96.45	Felgenband 18–20"/21 (21 x 2,75)	1	
—	67.83.00	<b>Vorderrad</b> , vollst., ohne Bereifung 21x 2,75 Moped	1	
1	67.89.02	Tiefbettfelge 17" St	1	
2	67.89.04	Speiche mit Nippel 183 lg.	36	
3	67.33.00	<b>Vorderradbrensnabe</b> , vollst., 116 $\phi$	1	
4	06.12.06	Nabekörper	1	
5	06.12.27	Achse	1	
6	06.12.29	Distanzhülse	1	
7	00.61.00	Kugellager 6201/03	2	
8	06.11.28	Deckscheibe	2	
9	06.11.27	Filzring	2	
10	06.11.29	Staubdeckel	2	
11	00.31.10	Scheibe 13	1	
12	06.12.28	Achsmutter M12 x 1,25; SW21; 12 hoch	1	
—	06.12.24	<b>Bremsdeckel</b> , vollst.	1	
13	06.12.25	Bremsdeckel, nackt	1	
14	06.12.15	Zugfeder für Bremsdeckel	2	
15	06.12.16	Verschlussscheibe	2	
16	06.12.14	<b>Bremsbackenpaar</b> , vollst.	1 Paar	
17	06.11.20	Zugfeder für Bremsbacke	2	
18	06.12.26	Bremsknebel	1	
19	06.12.04	Dichtring für Bremsknebel	1	
20	06.11.71	<b>Bremshebel</b> , vollst.	1	
21	00.30.10	Scheibe 6,4 für Bremsknebel	1	
22	00.20.19	Sechskantmutter M6 für Bremsknebel	1	
23	67.98.03	Rückholfeder für Bremshebel	1	



K 545 126 a

## Gruppe: Hinterrad

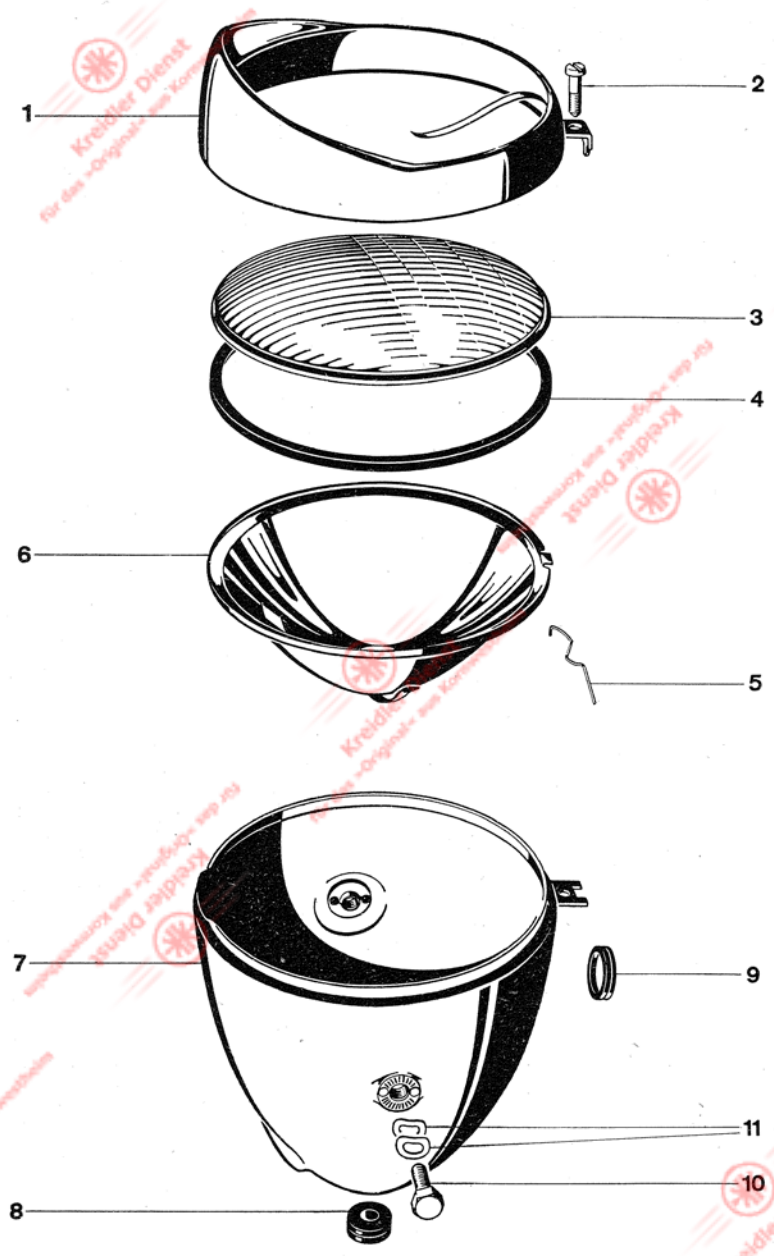
Bild-Nr.	Ersatzteil-Nr.	Benennung	Anzahl	Bemerkung
—	00.96.11	<b>Drahtreifen</b> mit Weißwand 21 x 2,75 Moped	1	
—	00.96.10	<b>Drahtreifen</b> 21 x 2,75 Moped	1	
—	00.96.26	Schlauch 21 x 2,75 Spezial	1	
—	00.96.45	Felgenband 18–20"/21 (21 x 2,75)	1	
—	67.86.00	<b>Hinterrad</b> , vollst., ohne Bereifung 21 x 2,75 Moped	1	
1	67.89.02	Tiefbettfelge 17" St	1	
2	67.90.04	Speiche mit Nippel 181,5 lg.	36	
—	67.02.00a	<b>Hinterradbremssnabe</b> , vollst., 116 $\phi$	1	
3	06.11.58	Nabenkörper	1	
4	06.12.24	<b>Bremsdeckel</b> , vollst.	1	
5	06.12.25	Bremsdeckel, nackt	1	
6	06.12.15	Zugfeder für Bremsdeckel	2	
7	06.12.16	Verschußscheibe	2	
8	06.12.14	<b>Bremsbackenpaar</b> , vollst.	1 Paar	
9	06.11.20	Zugfeder für Bremsbacke	2	
10	06.12.26	Bremsknebel	1	
11	06.12.04	Dichtring für Bremsknebel	1	
12	06.11.71	<b>Bremshebel</b> , vollst.	1	
13	00.30.10	Scheibe 6,4 für Bremsknebel	1	
14	00.20.19	Sechskantmutter M6 für Bremsknebel	1	
15	06.11.69	Steckachse	1	
16	06.11.53	Sechskantmutter	1	
17	06.11.54	Distanzhülse	1	
18	00.61.00	Kugellager 6201/C3	2	
19	06.11.28	Deckscheibe	1	
20	06.11.27	Filzring	1	
21	06.11.29	Staubdeckel	1	
22	06.12.20	Achse für Zahnkranzträger	1	



K 545 126 a

## Gruppe: Hinterrad

Bild-Nr.	Ersatzteil-Nr.	Benennung	Anzahl	Bemerkung
23	06.11.59b	Zahnkranzträger	1	
24	06.11.60	Gummimitnehmer	5	
25	06.11.50	Gummiring	1	
26	00.60.31	Kugellager 6004/C3	1	
27	06.12.07	Sprengring	1	
28	06.12.21	Deckscheibe	1	
29	06.12.22	Dichtung	1	
30	06.12.23	Staubdeckel	1	
31	67.88.02	Kettenrad 36 Zähne	1	
32	— 27.00.92	Mopedkette $1/2 \times 3/16$ ", 102 Glieder einschl. Schloß	1	
33	00.10.43	Sechskantschraube M7 x 32	5	
34	06.12.05	Sicherungskranz	1	
35	00.20.24	Sechskantmutter M7	5	
36	06.12.19	Distanzbuchse	1	
38	— 67.94.11	Kettenspannexzenter, links	1	
39	— 67.94.12	Kettenspannexzenter, rechts	1	
40	— 14.09.06	Scheibe	1	
41	— 67.84.10	Bremshalter	1	
42	▼ 06.12.28	Achsmutter	1	
43	▼ 67.98.03	Rückholfeder	1	

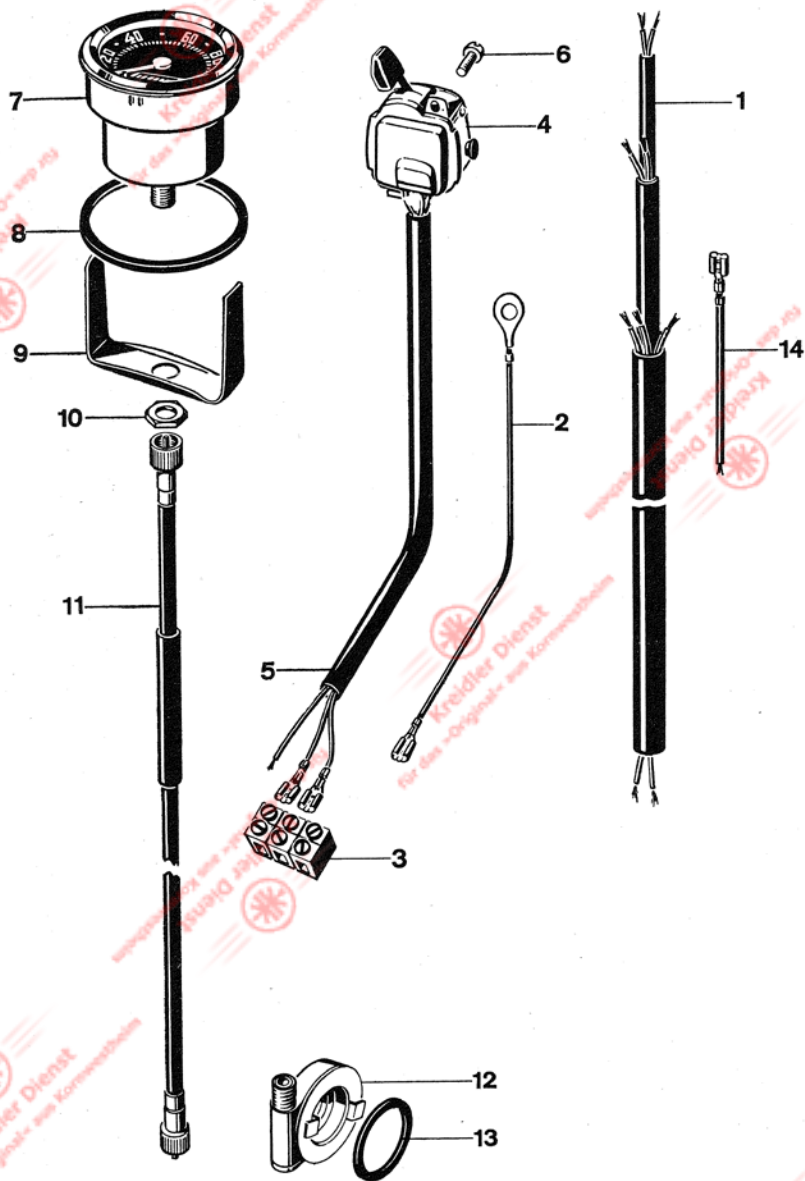


K543131



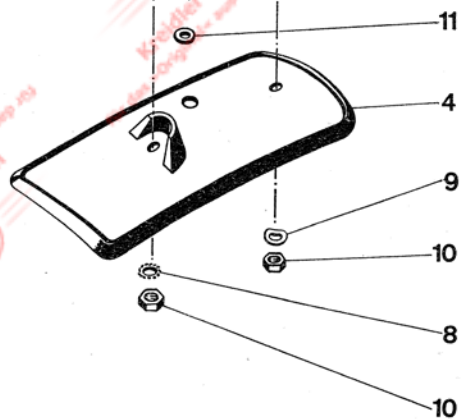
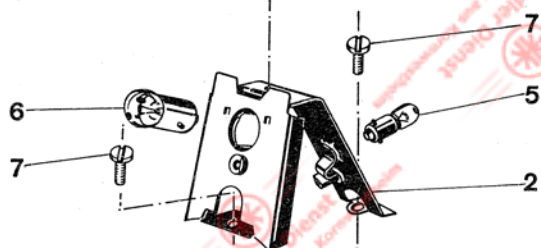
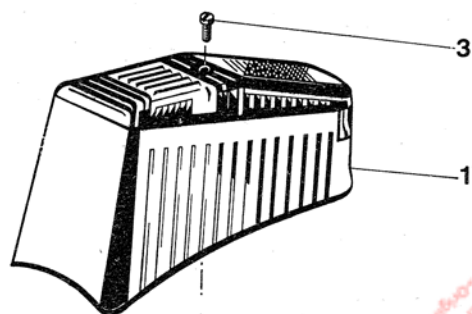
## Gruppe: Elektrische Anlage/Scheinwerfer

Bild-Nr.	Ersatzteil-Nr.	Benennung	Anzahl	Bemerkung
—	87.73.96	<b>Scheinwerfer, vollst.,</b> 15 Watt dauerabgeblendet	1	
—	87.73.98	Scheinwerfereinsatz, vollst.	1	
1	08.15.35	Glashaltering	1	
2	00.17.10	Zylinderschraube AM5 x 15	1	
3	08.15.58	Streuscheibe	1	
4	08.15.18	Dichtung	1	
5	08.15.19	Sprengfeder	5	
6	08.15.63	Reflektor	1	
7	87.73.97	Gehäuse	1	
8	87.73.01	Kabeltülle	1	
9	00.95.20	Tachowellentülle	1	
—	08.15.27	Glühlampe T 6V 15 W	1	
10	00.11.53	Sechskantschraube M8 x 15	2	
11	00.43.67	Federscheibe B8 x 15	4	



## Gruppe: Elektrische Anlage/Scheinwerfer, Lenkerschalter, Tachometer

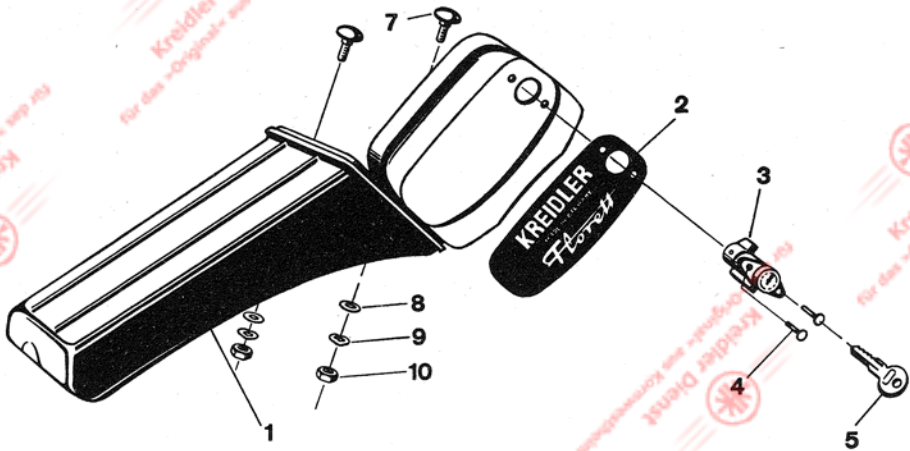
Bild-Nr.	Ersatzteil-Nr.	Benennung	Anzahl	Bemerkung
1	87.51.99	Kabelstrang zum Scheinwerfer	1	
2	87.71.95	Masseleitung zum Scheinwerfer	1	
14	87.71.92	Leitung für Dauerabblendlicht	1	
3	00.95.10	Leitungsverbinder B3	1	
4	87.71.96	<b>Lenkerschalter</b>	1	
5	87.71.89	elektrische Leitungen mit Schaltersockel	1	
6	00.17.34	Zylinderschraube M4 x 8	1	
7	09.21.12	<b>Tachometerkopf</b>	1	
8	27.78.03	Dichtungsrang	1	
9	27.78.04	Bügel	1	
10	09.21.08	Sechskantmutter M10; SW14; 2,5 dick	1	
11	27.78.96	Tachometerwelle	1	Hüllenlänge 820 mm
12	27.78.98	Nabenantrieb	1	
13	09.21.07	Dichtung für Nabenantrieb	1	



K 545 128 b

## Gruppe: Elektrische Anlage/Schlußlicht

Bild-Nr.	Ersatzteil-Nr.	Benennung	Anzahl	Bemerkung
1	87.51.97	<b>Schluß-Brems-Kennzeichen-Rückstrahlerleuchte, vollst.</b>	1	Hella
—	87.51.89	Lichtgehäuse	1	
2	87.51.88	Lampenträger	1	
3	87.51.29	Gehäuseschraube M3 x 18	1	
4	▼ 87.51.28	Gehäuseunterlage	1	
—	87.51.87	<b>Schluß-Brems-Kennzeichen-Rückstrahlerleuchte, vollst.</b>	1	Ulo
—	87.51.86	Lichtgehäuse	1	
—	87.51.85	Lampenträger	1	
—	87.51.26	Gehäuseschraube M4 x 10	1	
—	▼ 87.51.25	Gehäuseunterlage	1	
5	08.15.14	Glühlampe HL 6 V 4 W	1	
6	08.15.15	Glühlampe G 6 V 5 W	1	
7	00.17.09	Zylinderschraube M5 x 10	2	nicht bei 87.51.87
8	00.40.66	Zahnscheibe A5,1	1	
9	00.43.62	Federscheibe B5	1	
10	00.20.04	Sechskantmutter M5	2	
11	87.51.04	Tülle für Rücklichtleitung	1	

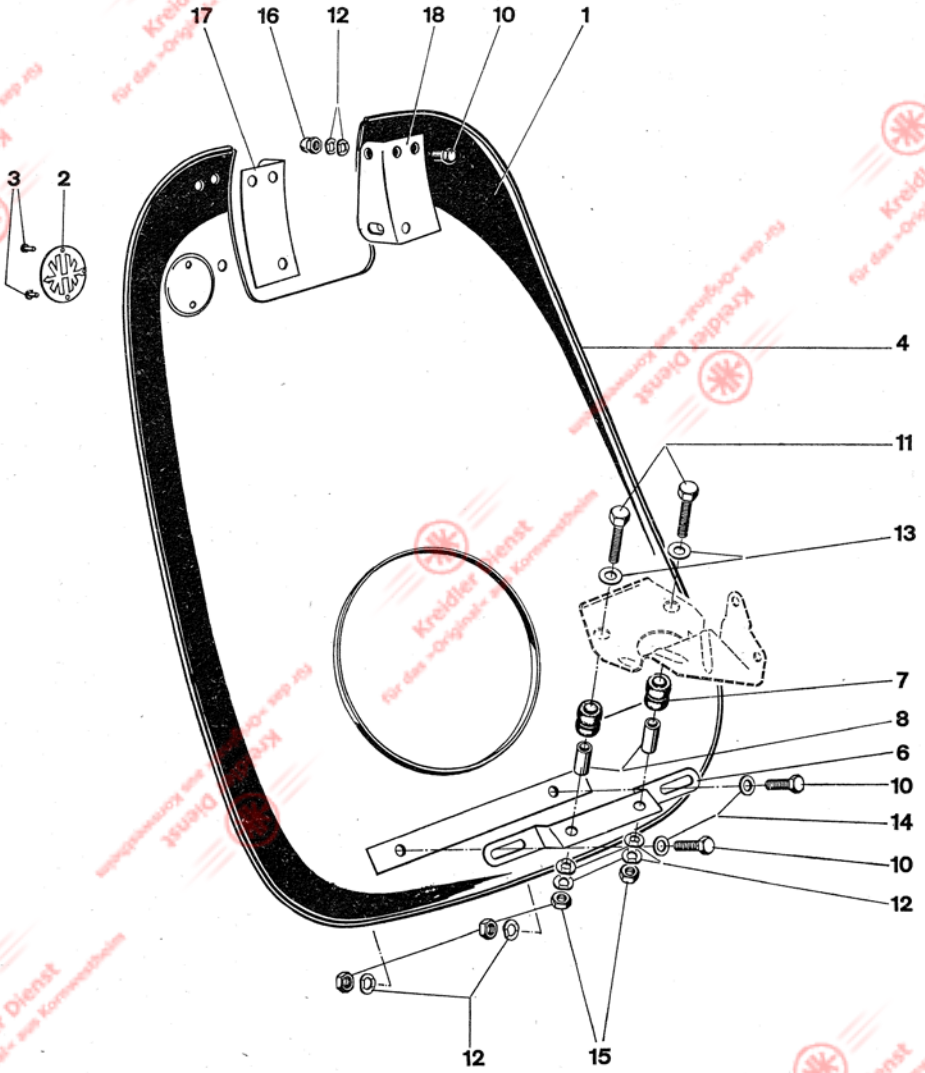


K 545169 a

## Gruppe: Werkzeugbehälter, Werkzeug, Luftpumpe

Bild-Nr.	Ersatzteil-Nr.	Benennung	Anzahl	Bemerkung
—	27.77.99a	<b>Werkzeugbehälter, vollst.</b>	1	
1	27.77.01	Werkzeugbehälter Sozium	1	
2	27.77.03	Klebebild	1	
3	27.77.98	Werkzeugkastenschloß*	1	
4	00.59.06	Niet B3 x 8	2	
5	▼ 09.12.17	Schlüssel*	2	
7	00.18.51	Flachrundschraube M5 x 12	2	} zur Befestigung am Kotflügel
8	00.30.06	Scheibe 5,3	2	
9	00.43.62	Federscheibe B5	2	
10	00.20.04	Sechskantmutter M5	2	
11	27.07.14	Werkzeugtasche mit Gummiring	1	
12	91.01.05	Schraubenzieher, 6 mm breit	1	
13	91.01.08	Schraubenzieher, 3 mm breit	1	
14	27.77.11	Montiereisen	1	
15	91.01.01	Steckschlüssel SW 17/21	1	
16	27.77.04	Steckschlüssel SW 10/13	1	
17	00.59.22	Drehstift A8 x 140	1	
18	91.01.09	Kombinationszange	1	
19	00.95.55	Doppelmaulschlüssel 8 x 11	1	
20	00.95.56	Doppelmaulschlüssel 10 x 13	1	
—	▼ 09.12.17	Schlüssel für Lenkschloß*	2	
—	27.00.89	<b>Luftpumpe</b>	1	

\* Achtung:  
Bei Schloß- und Schlüsselbestellung bitte Schlüssel-Nr. angeben



K 545129 b



## Gruppe: Sonderzubehör

Bild-Nr.	Ersatzteil-Nr.	Benennung	Anzahl	Bemerkung
—	97.71.00	<b>Beinschutz, vollst.</b>	1	
1	97.71.99	Schutzschild	1	
2	27.26.02	Plakette	1	
3	00.58.54	Senkniel 2 x 5	2	
4	97.71.06	Chromeffektleiste 1890 lg.	1	
6	97.61.02	Halter	1	
7	97.21.03	Buchse	2	
8	97.21.04	Hülse	2	
10	00.11.23	Sechskantschraube M6 x 12	8	
11	00.11.32	Sechskantschraube M6 x 25	2	
12	00.43.63	Federscheibe B6	18	
13	00.33.50	Scheibe A6,4	2	
14	00.30.02	Scheibe 6,4	2	
15	00.20.19	Sechskantmutter M6	4	
16	00.29.06	Hutmutter M6	6	
17	97.71.04	Halterung, links	1	
18	97.71.05	Halterung, rechts	1	

## Sortimente

Ersatzteil-Nr.	Benennung	Anzahl	Bemerkung
00.01.82	<b>Satz Radialdichtringe, vollst.</b>	1	
00.77.50	Radialdichtring A15 x 24 x 7	1	
00.76.55	Radialdichtring 14 x 22 x 5 B1	1	
00.76.53	Radialdichtring 17 x 28 x 8	2	
▼ 00.76.51	Radialdichtring DC20 x 30 x 4/1	1	
00.01.69	<b>Satz Kugellager, vollst.</b>	1	
00.63.00	Kugellager BO 17	2	
00.60.31	Kugellager 6004/C3	1	
00.61.00	Kugellager 6201/C3	1	
00.61.01	Kugellager 6202/C3	1	
▼ 00.61.30	Kugellager 6302/C3	1	
00.01.74	<b>Satz Dichtungen, vollst.</b>	1	
15.21.20	Gehäusedichtung	1	
15.10.02	Dichtung für Gehäusedeckel	1	
15.03.02	Dichtung für Saugleitung	1	
15.03.04	Zylinderfußdichtung	1	
15.03.05	Zylinderkopfdichtung	1	
00.70.01	Dichtring C12 x 16	2	
00.70.04	Dichtring A10 x 14	1	
00.70.08	Dichtring C6 x 10	1	
00.70.11	Dichtring C7,2 x 12 x 2	2	
15.51.04	Rundschnurring für Gehäuse, links	1	
00.01.68	Rundschnurring R14-2 für Fußschaltung	1	
▼ 00.70.12	Dichtring A26 x 31	2	

# ALPHABETISCHES SACHVERZEICHNIS

	Selbe	Bild-Nr.	Abb. Seite
Abziehbild . . . . .	33, 53, 69	20, 2-5, 2	32, 52, 68
Antriebskette . . . . .	61	32	60
Auspuff . . . . .	55	1-16	54
Beinschutz . . . . .	71	1-16	70
Bodenwanne . . . . .	13	15	12
Bowdenzüge . . . . .	39, 45, 47	20, 25, 27, 14, 32, 24	38, 44, 46
Bremshebel . . . . .	39	11	38
Bremslichtschalter . . . . .	39	19	38
Bremsnabe vorn . . . . .	57	3-22	56
Bremsnabe hinten . . . . .	59, 61	3-42	58, 60
Bremszug . . . . .	39	20	38
Dichtungen . . . . .	72	-	-
Drehgriffe . . . . .	45, 49	9,5	44, 48
Druckstange . . . . .	41	2	40
Faltenbalg . . . . .	45	26	44
Federbein . . . . .	37	4	36
Felgen . . . . .	57, 59	1	56, 58
Festgriff . . . . .	39	13	46
Fußrasten . . . . .	39	2	38
Fußschalthebel . . . . .	15	22	14
Gabelteile . . . . .	41, 43	1-31	40, 42
Gabelverkleidung . . . . .	43	9-16	42
Gasdrehgriff . . . . .	45	8-24	44
Gaszug . . . . .	45	27	44
Gebläsekühlung . . . . .	27	1-12	26
Gehäusedeckel . . . . .	13	18	12
Gehäuse links . . . . .	11	1	10
Gehäuse rechts . . . . .	13	1	12
Gepäckträger . . . . .	35	5	34
Handbremshebel . . . . .	45	18	44
Hauptrahmen . . . . .	33	1	32
Hinterrad . . . . .	59, 61	1-43	58, 60
Hinterradkotflügel . . . . .	35	20	34
Hinterradschwinge . . . . .	37	1	36
Keder für Motorverkleidung . . . . .	51	2, 3, 8	50
Keilwelle . . . . .	23	5	22
Kette für Antrieb . . . . .	61	32	60
Kettenkasten oben, unten . . . . .	51	18, 19	50

	Seite	Bild-Nr.	Abb. Seite
Kettenrad . . . . .	61	31	60
Kettenritzel . . . . .	23	12	22
Kettenspanner . . . . .	61	38, 39	60
Kickstarterhebel . . . . .	25	11	24
Kickstarterwelle . . . . .	25	1	24
Klingel . . . . .	45	29	44
Kolben . . . . .	17	7	16
Kraftstoffbehälter . . . . .	53	1	52
Kraftstoffhahn . . . . .	53	11	52
Kugellager . . . . .	72	—	—
Kupplungsbetätigungswelle . . . . .	11	17	10
Kupplung . . . . .	21	11—30	20
Kupplungshebel . . . . .	11, 47	18, 1—12	10, 46
Kupplungsrad 77 z . . . . .	21	11	20
Kupplungszug . . . . .	47	14	46
Kurbeltrieb . . . . .	19	1—4	18
Lamellen für Kupplung . . . . .	21	18, 24, 25	20
Lampenhalter . . . . .	45	6	44
Lenker . . . . .	45	1	44
Lenkerarmaturen . . . . .	45—49	1—24	44—48
Lenkerschalter . . . . .	65	17	64
Lenkschloß . . . . .	33	6	32
Luftfilter . . . . .	29	32	28
Luftführung . . . . .	27, 51	—	26, 50
Luftpumpe . . . . .	69	1—7, 7—17	—
Motor . . . . .	9	1, 2	8
Motorhaube für Luftführung . . . . .	17, 51	16, 15	16, 50
Motorverkleidung rechts . . . . .		1	50
Nabenantrieb . . . . .	47	20	46
Öleinfüll- und Ablasschraube . . . . .	11, 13	32, 24	10, 12
Pleuel . . . . .	19	2	18
Primärantrieb . . . . .	19, 21	7, 11	18, 20
Radialdichtringe . . . . .	72	—	—
Rahmen . . . . .	33	1	32
Reifen . . . . .	57, 59	—	56, 58
Ritzel 21 z . . . . .	19	7	18
Rückblickspiegel . . . . .	47	12	46
Rückholfeder . . . . .	11, 15, 39, 57, 61	19, 8, 14, 23, 43	10, 14, 38, 56, 60
Rücklicht . . . . .	67	1—4	66
Saugschalldämpfer . . . . .	29	37—39	28

	Seite	Bild-Nr.	Abb. Seite
Schalldämpfer . . . . .	55	1-8	54
Schalterdrehgriff . . . . .	49	1-18	48
Schalter für Scheinwerfer . . . . .	65	17	64
Schaltgabel . . . . .	23	15	22
Schalthebel . . . . .	15	2	14
Schaltrad Schaltrad . . . . .	23	7	22
Schaltwelle . . . . .	15	1	14
Schaltzug . . . . .	49	22	48
Scheinwerfer . . . . .	63	1-14	62
Scheinwerferhalter . . . . .	45	6	44
Schlüssel . . . . .	33, 69	10, 5	32, 68
Schlußlampe . . . . .	67	1-4	66
Sitzbank . . . . .	35	1	34
Sortimente . . . . .	72	-	-
Soziusrasten . . . . .	37	13	36
Spannband für Gepäckträger . . . . .	35	6	34
Ständer . . . . .	37	14	36
Steuerkopfverkleidung . . . . .	33	11	32
Steuerlager . . . . .	33, 43	4, 5, 1-6	32, 42
Tachometer . . . . .	65	7-13	64
Teleskopgabel . . . . .	41	1-19	40
Tellerfeder für Kupplung . . . . .	21	19	20
Typschild . . . . .	33	18	32
Unterbau . . . . .	39	1	38
Vergaser . . . . .	29	1-32	28
Vergaserdrehgriff . . . . .	45	8-24	44
Vergaserstutzen . . . . .	17	3	16
Verkleidung für Gabel . . . . .	43	9, 10	42
Verkleidung für Steuerkopf . . . . .	33	11	32
Verkleidung rechts für Motor . . . . .	51	1	50
Vordergabel . . . . .	41	1-19	40
Vorderrad . . . . .	57	1-23	56
Vorderradbremzug . . . . .	45	25	44
Vorderradkotflügel . . . . .	43	17	42
Vorgelegewelle . . . . .	23	1	22
Werkzeug . . . . .	69	11-20	68
Werkzeugbehälter . . . . .	69	1	68
Windflügel für Zünder . . . . .	31	31	22
Zahnrad 34 z, 47 z . . . . .	23	9, 6	30
Zünder BOSCH . . . . .	31	1	30
Zylinder . . . . .	17	1	16
Zylinderkopf . . . . .	17	12	16

